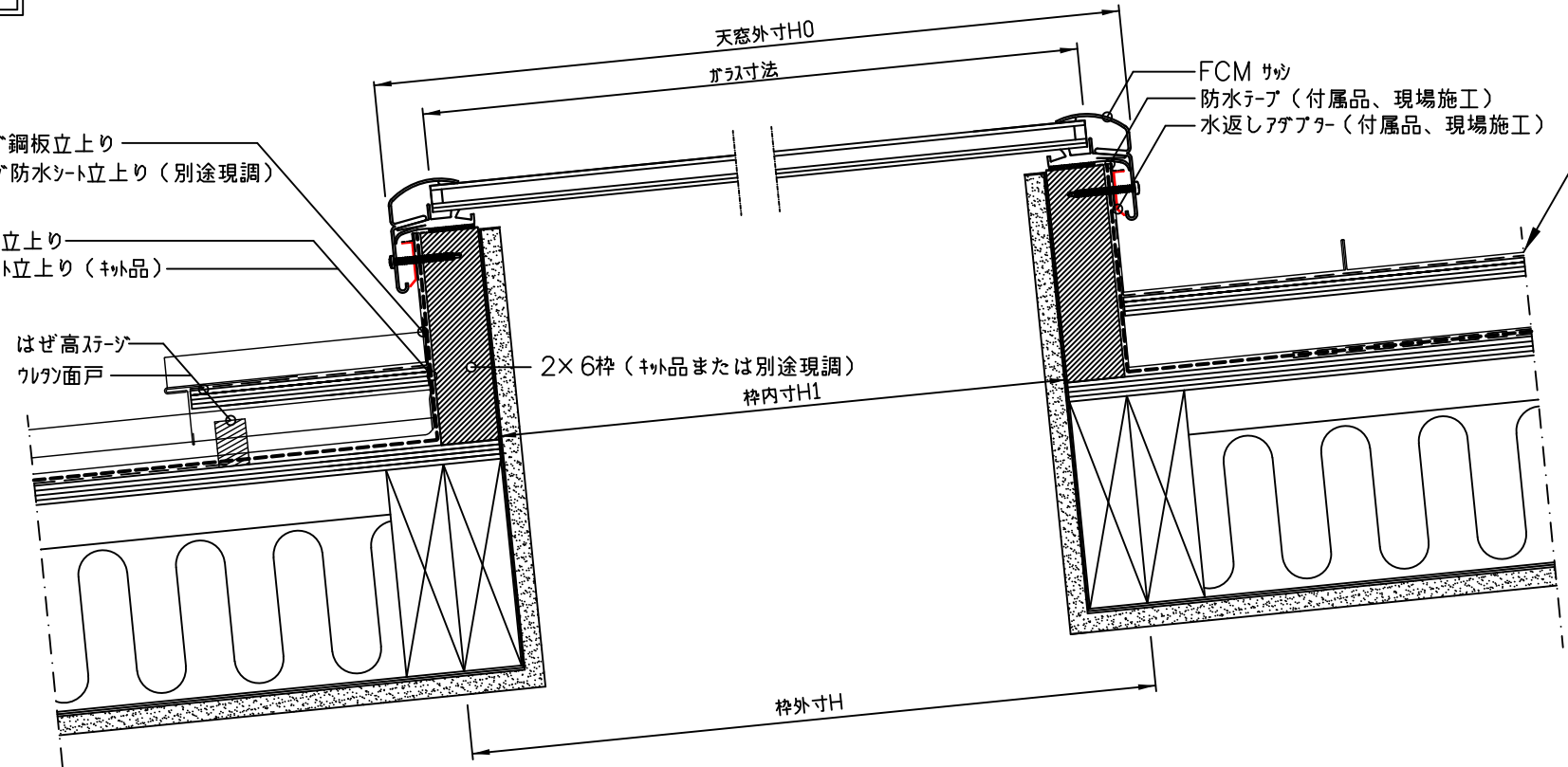


はげ高スチール鋼板立上り  
はげ高スチール防水シート立上り（別途現調）

屋根鋼板材立上り  
粘着防水シート立上り（※付品）



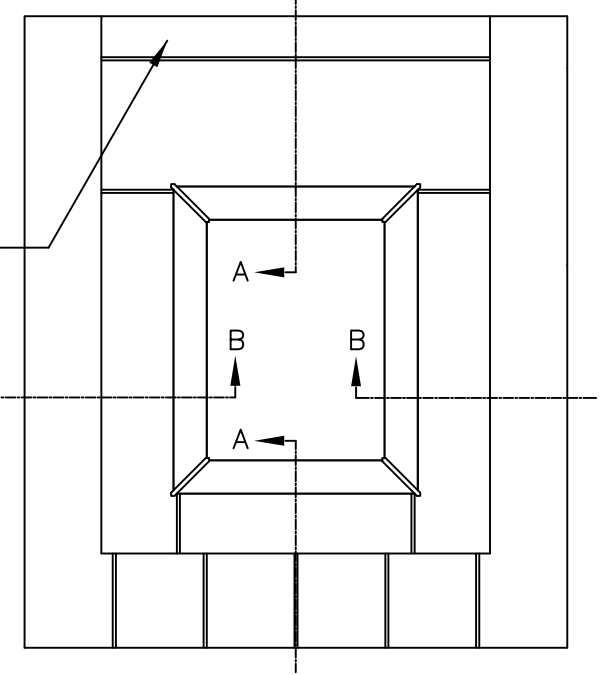
縦断面図 A-A'

FCM サツ  
防水テープ（付属品）  
水返しアダプター（付属品）  
黒紗（サツ固定用）  
はげ高スチール鋼板立上り  
はげ高スチール防水シート立上り（別途現調）

屋根鋼板材立上り  
粘着防水シート立上り（※付品）  
取付金具（付属品）

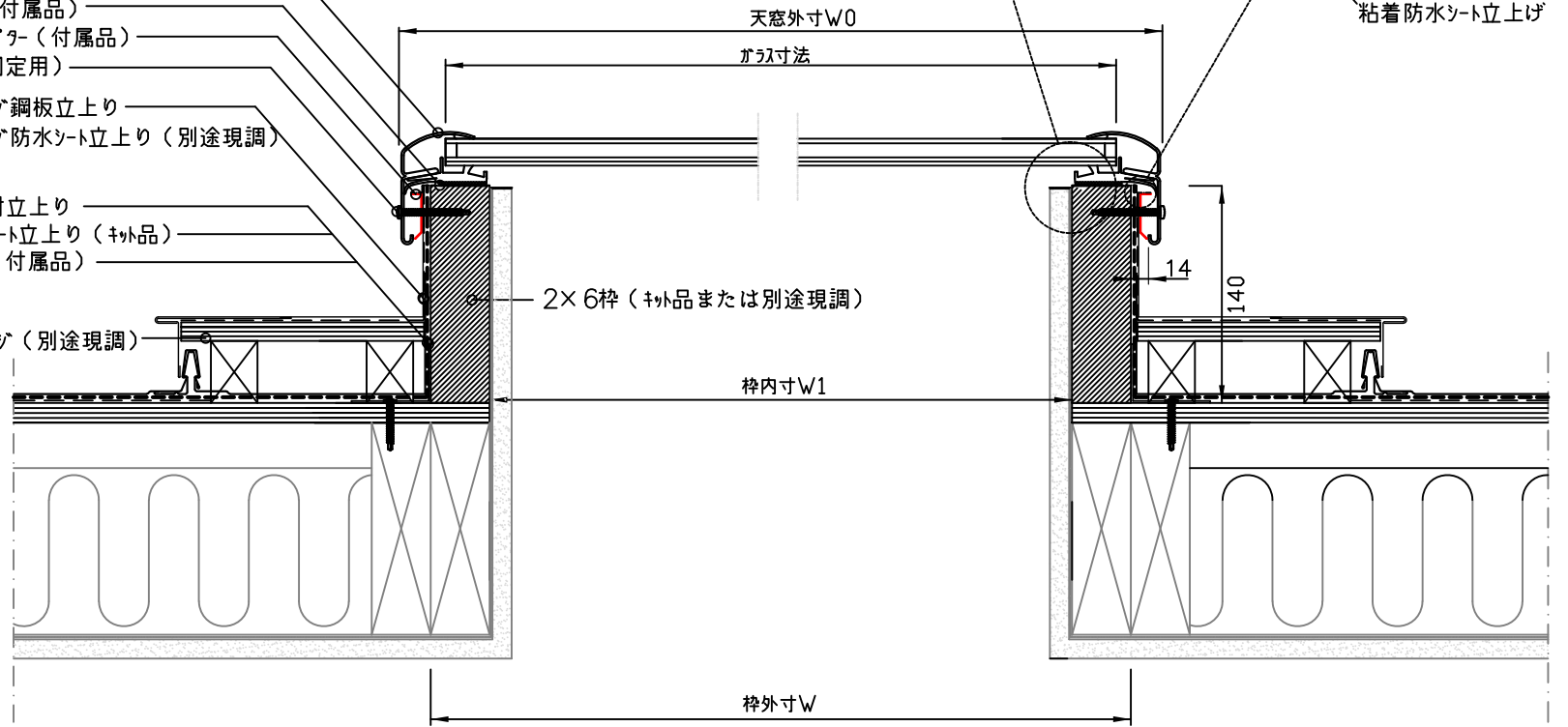
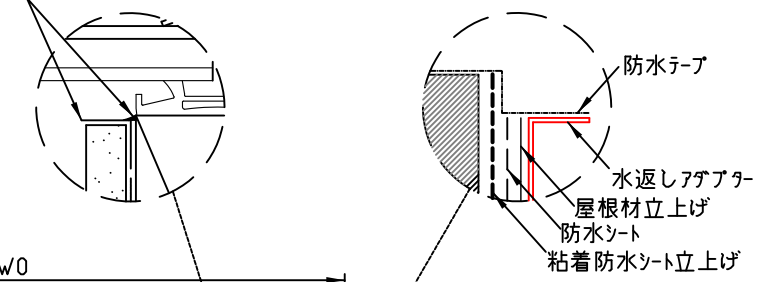
はげ高スチール（別途現調）

はげ高スチール鋼板  
※スチール鋼板は、棟包みまで伸ばしてください。



防湿気密の為、見切り材等で  
内装材料端を処理してください。

水返しアダプターおよび屋根材立上げは  
枠上端から5mm低く仕上げてください



横断面図 B-B'

サイズ	枠外寸 W	枠内寸 W1 (野地開口 W1)	天窓外寸 W0	枠外寸 H	枠内寸 H1 (野地開口 H1)	天窓外寸 H0	ガラス寸法 (W×H)
1430	445	369	485	851	775	892	425 x 832
3014	851	775	892	445	369	485	832 x 425
2222	648	572	689	648	572	689	629 x 629
2234	648	572	689	952	876	994	629 x 934
3422	952	876	994	648	572	689	934 x 629
3046	851	775	892	1257	1181	1299	832 x 1239
4630	1257	1181	1299	851	775	892	1239 x 832
2246	648	572	689	1257	1181	1299	629 x 1239
4622	1257	1181	1299	648	572	689	1239 x 629
3434	952	876	994	952	876	994	934 x 934
4646	1257	1181	1299	1257	1181	1299	1239 x 1239



図名  
FCM フィックスタイプ  
金属屋根立てはげ葺き(緩勾配) 参考納まり図

作成  
日本ベルックス株式会社 技術部

縮尺  
1:5

サイズ

検印

設計年月日  
2023,05,30

備考