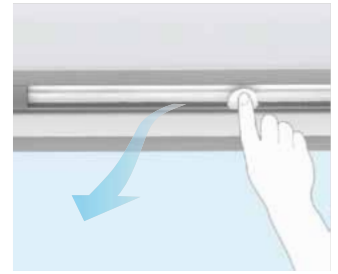


### Upotreba ventilacijskog preklopa

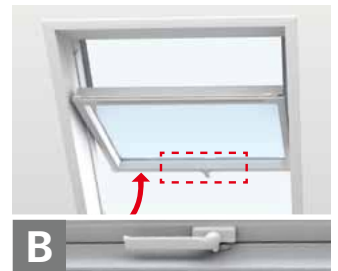
Ako želite uživati u svježem vazduhu čak i kada je prozor potpuno zatvoren, pritisnite polugu i otvorite ventilacijski otvor. Prozor će ostati zatvoren, ali vazduh može ulaziti u prostoriju kroz ugrađeni vazdušni filter koji sprječava ulazak prašine, insekata, vode i snijega.



### Otvaranje i zatvaranje prozora

**A Prozor s gornja ručka:** Povucite ručku da otvorite prozor. Opruge na baglamama omogućavaju da krilo bude zaustavljeno u poziciju za ventilaciju. Prozor se zatvara tako što se krilo sa ručkom gurne prema gore. Zaključavanje prozora se izvodi zatvaranjem ventilacijskog preklopa.

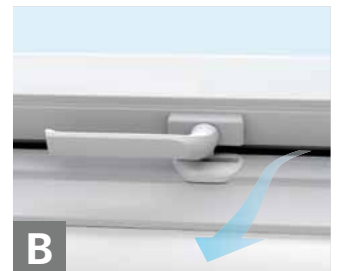
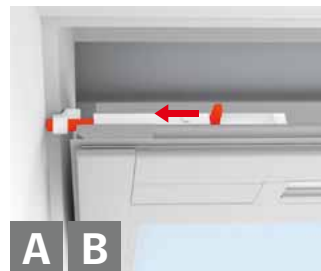
**B Prozor s donja ručka:** Prozor otvarate okretanjem ručke u vertikalnu poziciju. Opruge na baglamama omogućavaju da krilo bude zaustavljeno u poziciju za ventilaciju.



### Pozicija ventilacije

Ugrađeni zasun omogućava fiksiranje prozora u otvorenoj poziciji. Zasun je smješten u gornjem lijevom uglu prozora i lagano se pomjeri u nosač zasuna u gornjem dijelu stranice okvira prozora (A, B).

Ručka omogućava da krilo bude osigurano u poziciji za ventilaciju (B).



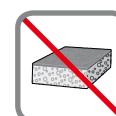
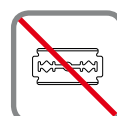
### Čišćenje stakla

Prilikom čišćenja vanjskog dijela prozora zarotirajte krilo za punih 180 stepeni. Krilo se pričvrsti guranjem zasuna u nosač zasuna na stranici okvira. Ovo sigurnosno svojstvo vam omogućava da imate obje ruke slobodne za čišćenje.

Očistite staklo mekom, čistom krpom bez vlakana/jelenskom krpom/ neabrazivnom spužvom ili čistim džogerom za prozore. Čista voda je uglavnom dovoljna za čišćenje stakla. Obično se mogu koristiti i neabrazivna kućna sredstva za čišćenje. Meka voda je najbolja za čišćenje stakla. Zbog toga, u područjima sa tvrdom vodom dodajte i malu količinu deterdženta da biste omekšali vodu ili obrišite svu suvišnu vodu nakon čišćenja.

#### Upozorenje

- Izbjegavajte kontakt silikona sa staklom.
- Nemojte koristiti nikakva sredstva za čišćenje koja sadrže abrazivne čestice.
- Nemojte koristiti hemijska sredstva za čišćenje stakla.
- Izbjegavajte da u dodir sa staklom dođu bilo kakvi oštri ili abrazivni predmeti, uključujući i nakit.
- Nikada nemojte pokušavati da očistite prljavštinu sa prozora, a da prethodno ne nanese vodu.
- Ukoliko se u blizini stakla odvijaju bilo kakvi radovi, zaštitite staklo čistom, plastičnom pločom da biste spriječili bilo kakva štrcanja ili mrlje od strane agresivnih i abrazivnih smjesa.



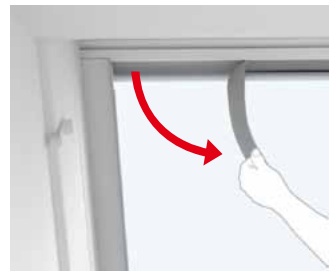
### Minimiziranje kondenzacije

Može doći do kondenzacije posebno na unutrašnjim stranama stakla na prozoru, posebno u prostorijama sa visokim nivoom vlažnosti. Ovo se može minimizirati tako što ćete postaviti radiator tačno ispod prozora kao i čestim prozračivanjem prostorije.



### Čišćenje zračnog filtera

Zračni filter se može skinuti i prati uobičajenim kućnim sredstvima za čišćenje. U potpunosti rotirajte i osigurajte prozor u poziciju za čišćenje, a zatim uklonite filter iz ležišta. (Nove filtere možete nabaviti u firmi VELUX).



### Održavanje

Drvo je obrađeno i lakirano u fabrici čime je omogućeno lako čišćenje. Prozore treba lakirati barem svake druge godine ili kad god je to potrebno tj. ako su izloženi jakom grijanju, jakoj sunčevoj svjetlosti i/ili visokom stepenu vlage (npr. u kuhinjama ili kupatilima).

Površinsko održavanje: odstranite površinski premaz (lak). Pobrinite se da je površina čista i suha i nanosite temeljni premaz za drvo. Kada se osuši nanosite akrilik premaz (farbu) na bazi vode (uvijek se pridržavajte uputstava proizvođača). Ako je boja oštećena isti metod primjenite na zahvaćene dijelove.



### Čišćenje opšava

Lišće i ostale nakupine bi trebalo odstraniti iz oluka oko prozora kako bi se omogućio nesmetan protok kišnice.



### Snijeg i led

Bitno je osigurati da voda uvijek može oticati sa prozora i iz odvodnih žljebova koji ga okružuju. Zato snijeg i led treba uklanjati sa prozora i oko njega isto kao što lišće i druge otpatke treba uklanjaju sa opšava i iz odvodnih žljebova kako bi otopljena voda mogla slobodno oticati.

