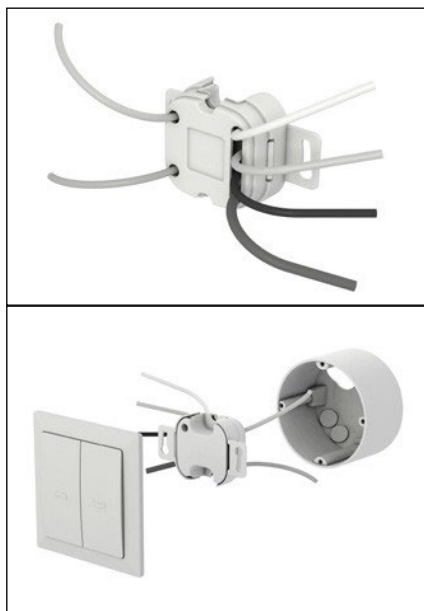


## Interface pour interrupteur KLF 050



- KLF 050 est utilisée comme interface de commutation entre des claviers doubles et les produits VELUX (fenêtres de toit électriques ou à énergie solaire ainsi que les produits de protection contre le soleil et la chaleur).
- KLF 050 peut commander un produit ou un groupe de produits équipés de io-homecontrol® (électriques ou à énergie solaire).

- Norme radio unidirectionnelle basée sur io-homecontrol®
- Fréquence radio de 868 MHz / 2,4 GHz (Wi-Fi 802.11 b/g/n)
- Portée: 300 mètres en plein air, env. 20 mètres à l'intérieur de bâtiments, en fonction des matériaux de construction utilisés (béton, acier, etc.)
- Éléments livrés: 1 interface pour interrupteur KLF 050

- L'interface est installée et raccordée dans un boîtier encastré par un électricien (profondeur de pose de 58 mm dans le mur).
- Le système de commande externe (p. ex. thermostat, claviers doubles, etc.) est branché aux entrées sans potentiel.
- Nous recommandons d'utiliser des boutons-poussoirs non verrouillés et non des interrupteurs.
- Une interface est requise pour chaque système externe de commande.
- Les câbles d'entrée ne doivent pas être prolongés (si cela est nécessaire, veuillez utiliser l'interface radio VELUX KLF 200).

Coloris	Blanc
Matériau	Polyamide 6
Dimensions	49 mm × 47 mm × 28 mm
Tension	230 AC / 50 Hz
Fréquence radio	868 MHz
Type de protection	IP 20
Classe de protection	II
Température intérieure max.	40 °C
Identifications	Marquage CE, conformité RoHS

DOMAINE  
D'APPLICATION

CARACTÉRIS-  
TIQUES

PROGRAMMATION  
ET COMMANDE

CARACTÉRIS-  
TIQUES  
TECHNIQUES

