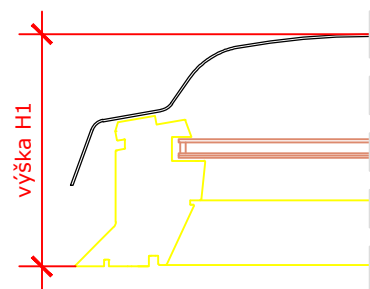
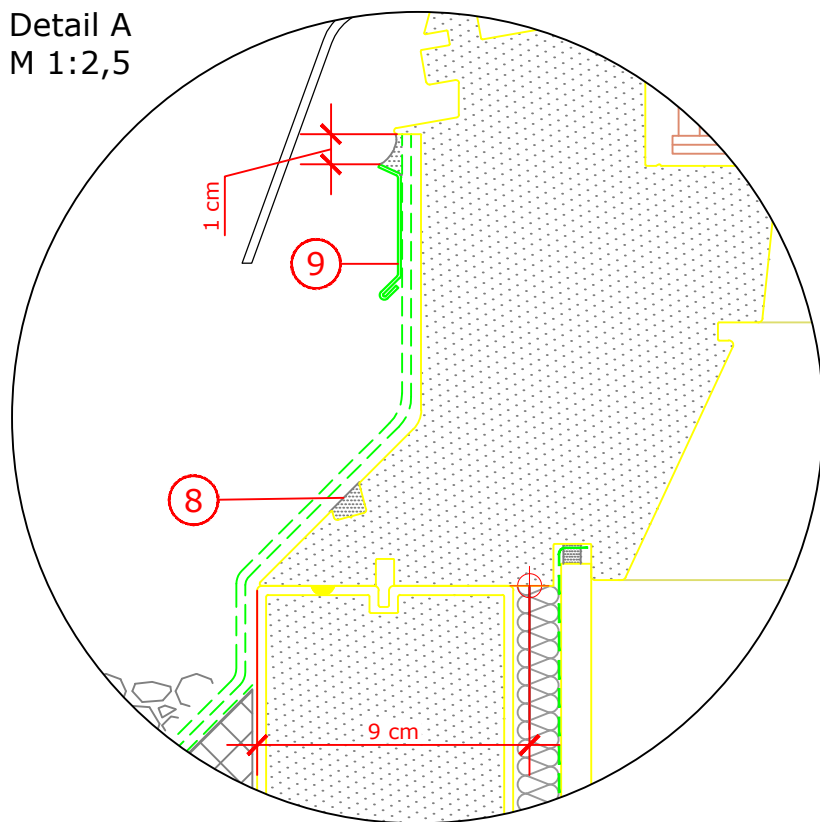


Tabulka rozměrů světlíků v cm

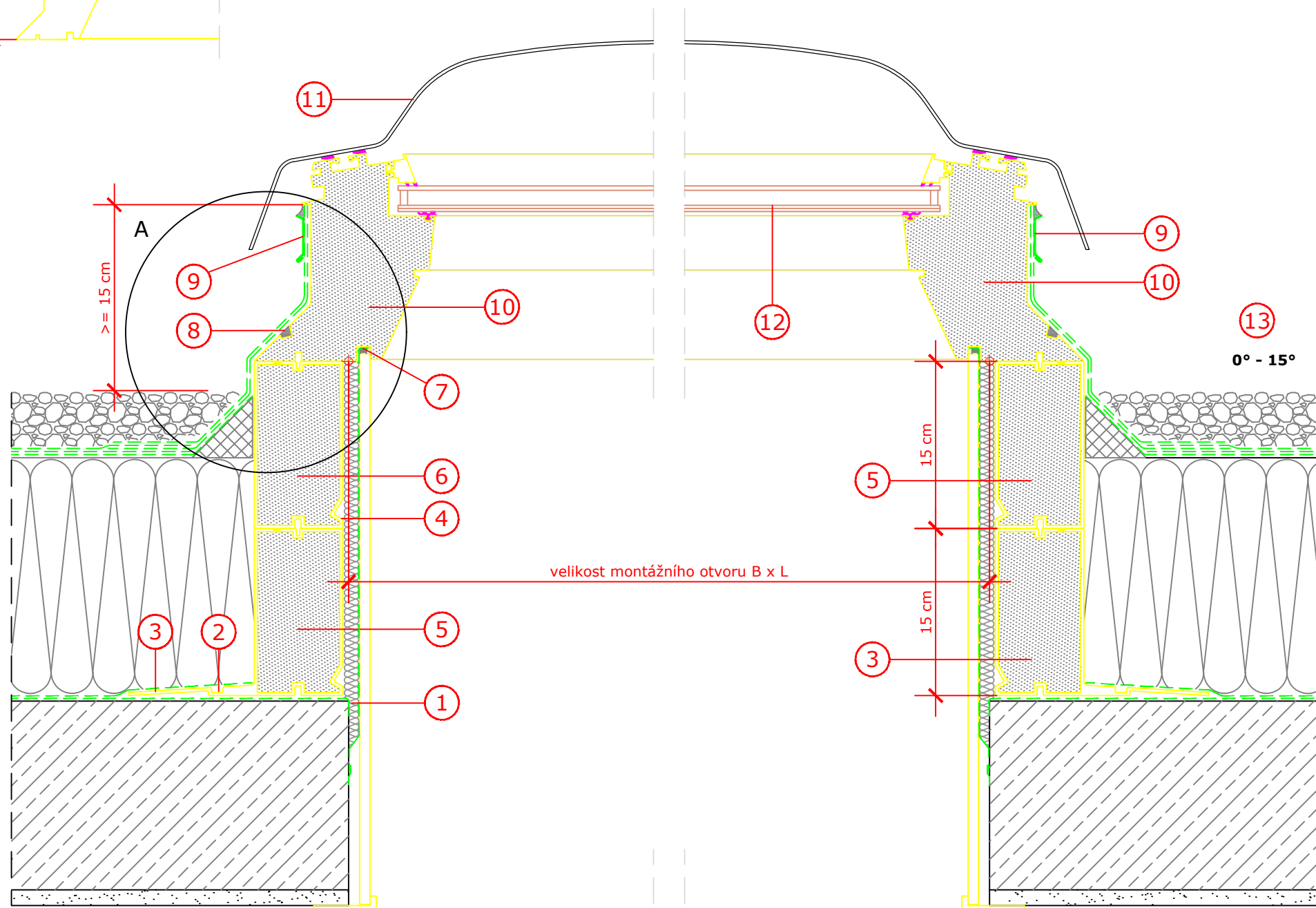
CFP	B x L	H1
060060	60 x 60	30,7
060090	60 x 90	30,7
080080	80 x 80	30,7
090090	90 x 90	35,7
090120	90 x 120	35,7
100100	100 x 100	35,7
100150	100 x 150	40,7
120120	120 x 120	40,7
150150	150 x 150	40,7



Detail A
M 1:2,5



Řez
M 1:5



1. Dovedení parozábrany ke zvedacímu profilu.
2. Drážka pro ukotvení zvedacího profilu ke konstrukci za pomoci přibalených šroubů.
3. Límec zvedacího profilu.
4. Sešroubování obou zvedacích profilů mezi sebou.
5. VELUX zvedací rám ZCE 0015 s přírubou, 15 cm.
6. VELUX zvedací rám ZCE 1015 bez příruby, 15 cm (maximální sestava - 3 rámy nad sebe).
7. Systémová parozábrana VELUX je vytažena po obvodu zvedacích rámu až do drážky světlíku. V souladu s pokyny instalace dle návodu se provede parotěsné neprodyšné napojení. Mezery se vyplní dostatečným množstvím tepelné izolace. V místě obložení interieru se přivede SDK do drážky světlíku.

8. Kotvení světlíku šroubem s redukčním kroužkem. V místě montáže se aplikuje těsnění s konštrukčním silikonem.
9. Montážní sada krycích plechů ZZZ 210.
10. Neotevřavý světlík CFP.
11. Čírá nebo opálová kopule v pokykarbonátovém nebo akrylátovém provedení.
12. Zasklení nízkoenergetickým dvojsklem.
13. Povolený sklon střechy: 0° až 15°.

Jedná se o nezávazné návrhy instalace, společnost VELUX v tomto kontextu neposkytuje žádnou záruku.

Kontakt:
www.velux.cz / architekt.cz@velux.com

Typ světlíku a zasklení	VELUX světlík CFP - neotevřavý, kopule (ISD 0000/0100/0010/0110)
Lemování	
Montážní doplňky	BBX manžeta z parotěsné fólie, ZZZ 210 montážní sada krycích plechů, VELUX zvedací rám ZCE 0015 (s přírubou) a ZCE 1015
Příslušenství	pro kontrolu světelného a tepelného komfortu lze použít: MSG, FMK, FSK, FMG
Skladba střešní konstrukce	betonová nosná konstrukce, parozábrana, tepelná izolace
Typ střešní krytiny	BITUMEN
Formát A3	M 1:5/1:2,5 01.04.2022 Strana 1 z 1 Detail C 05