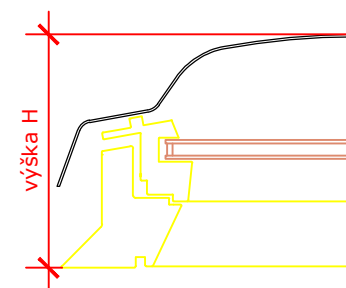
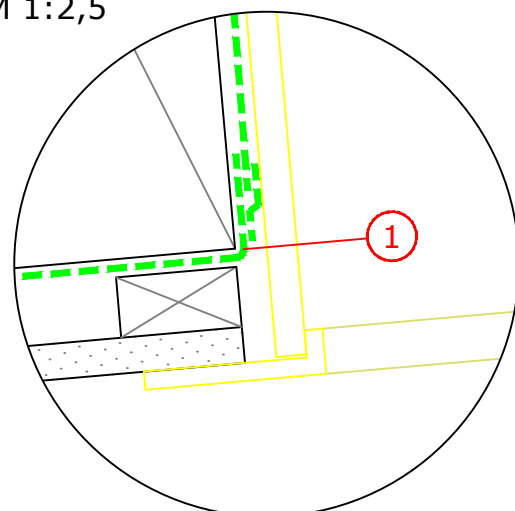


Tabulka rozměrů světlíků v cm

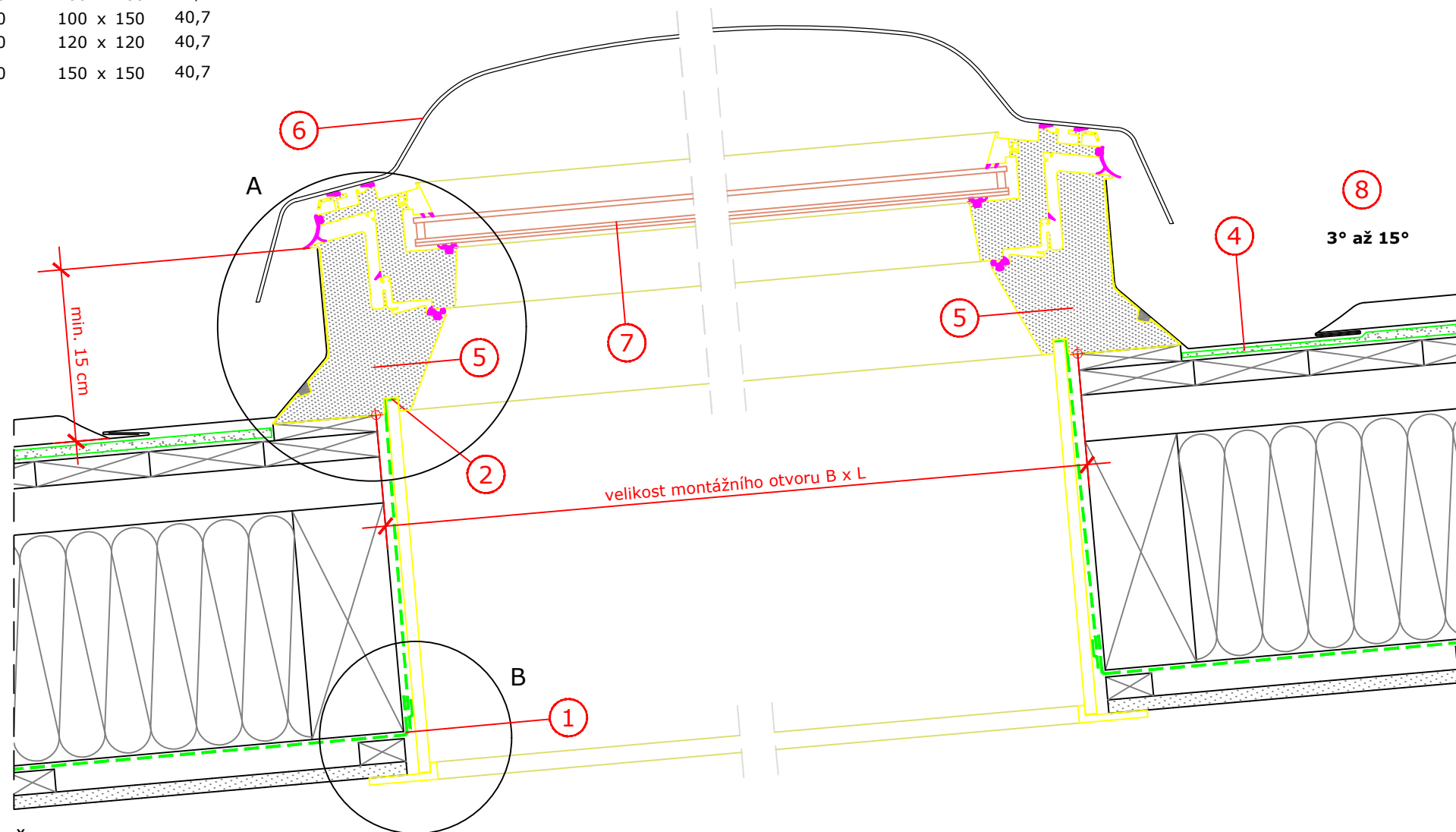
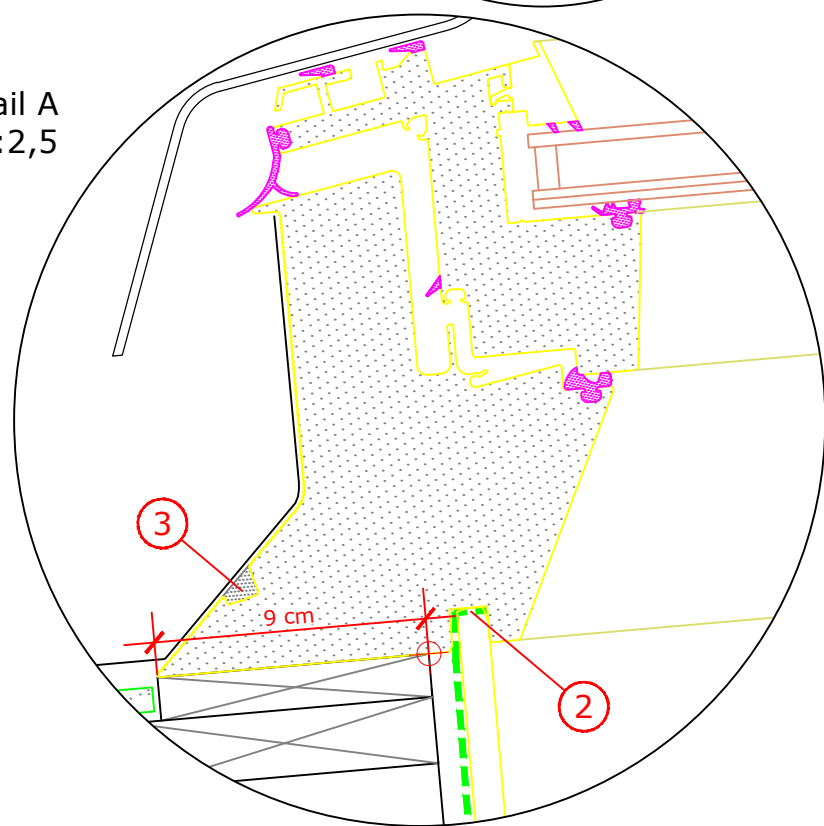
CVP	B x L	H
060060	60 x 60	30,7
060090	60 x 90	30,7
080080	80 x 80	30,7
090090	90 x 90	35,7
090120	90 x 120	35,7
100100	100 x 100	35,7
100150	100 x 150	40,7
120120	120 x 120	40,7
150150	150 x 150	40,7



Detail B
M 1:2,5



Detail A
M 1:2,5



Řez
M 1:5

1. Dovedení parozábrany pod základnu světlíku.
 2. Systémová parozábrana VELUX je vytažena až do drážky světlíku. V souladu s pokyny instalace dle návodu se provede parotěsné neprodyšné napojení. Mezery se vyplní dostatečným množstvím tepelné izolace. V místě obložení interieru se přivede SDK do drážky světlíku.
 3. Kotvení světlíku šroubem s redukčním kroužkem. V místě montáže se aplikuje těsnění s konštrukčním silikonem.
 4. Hydroizolační vrstva střešní konstrukce.
 5. Elektricky ovládaná základna světlíku CVP.
 6. Čirá nebo opálová kopule v polykarbonátovém nebo akrylátovém provedení.
 7. Zasklení nízkoenergetickým dvojsklem.
 8. Povolený sklon střechy: 3° až 15°.
- Jedná se o nezávazné návrhy instalace, společnost VELUX v tomto kontextu neposkytuje žádnou záruku.

Kontakt:
www.velux.cz / architekt.cz@velux.com

Typ světlíku a zasklení	VELUX INTEGRA® světlík CVP - elektricky ovládaný, kopule (ISD 0000/0100/0010/0110)
Lemování	klempířsky výrobek
Montážní doplňky	BBX manžeta z parotěsné fólie
Příslušenství	pro kontrolu světelného a tepelného komfortu lze použít: MSG, FMK, FSK, FMG
Skladba střešní konstrukce	mezikrokevní izolace, parozábrana
Typ střešní krytiny	FALCOVANÁ PLECHOVÁ KRYTINA
Formát A3	M 1:5/1:2,5 01.04.2022 Strana 1 z 1 Detail C 08