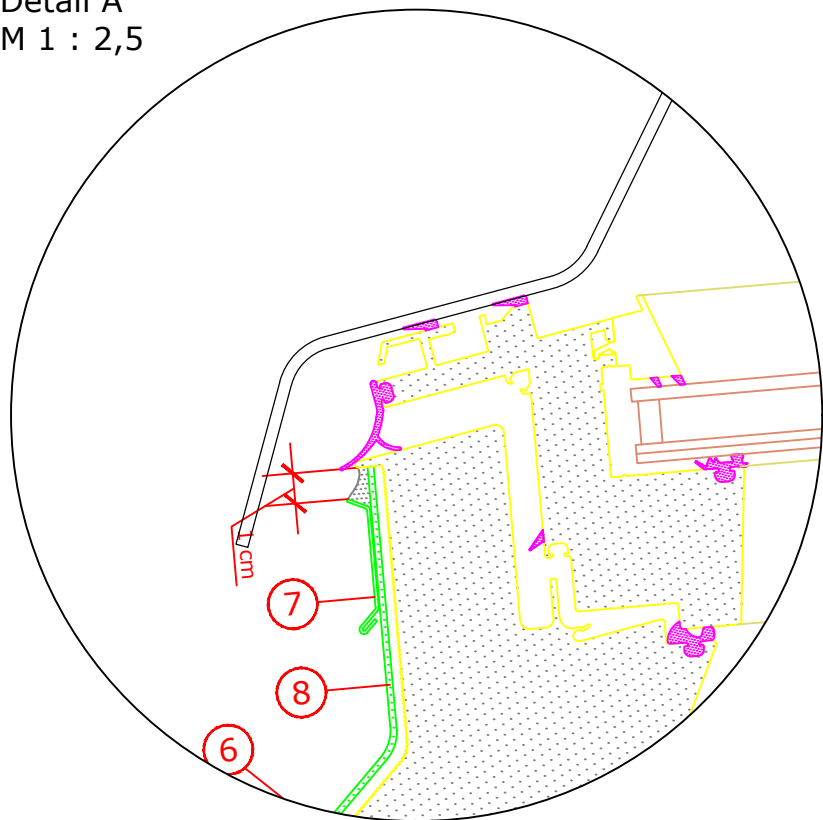


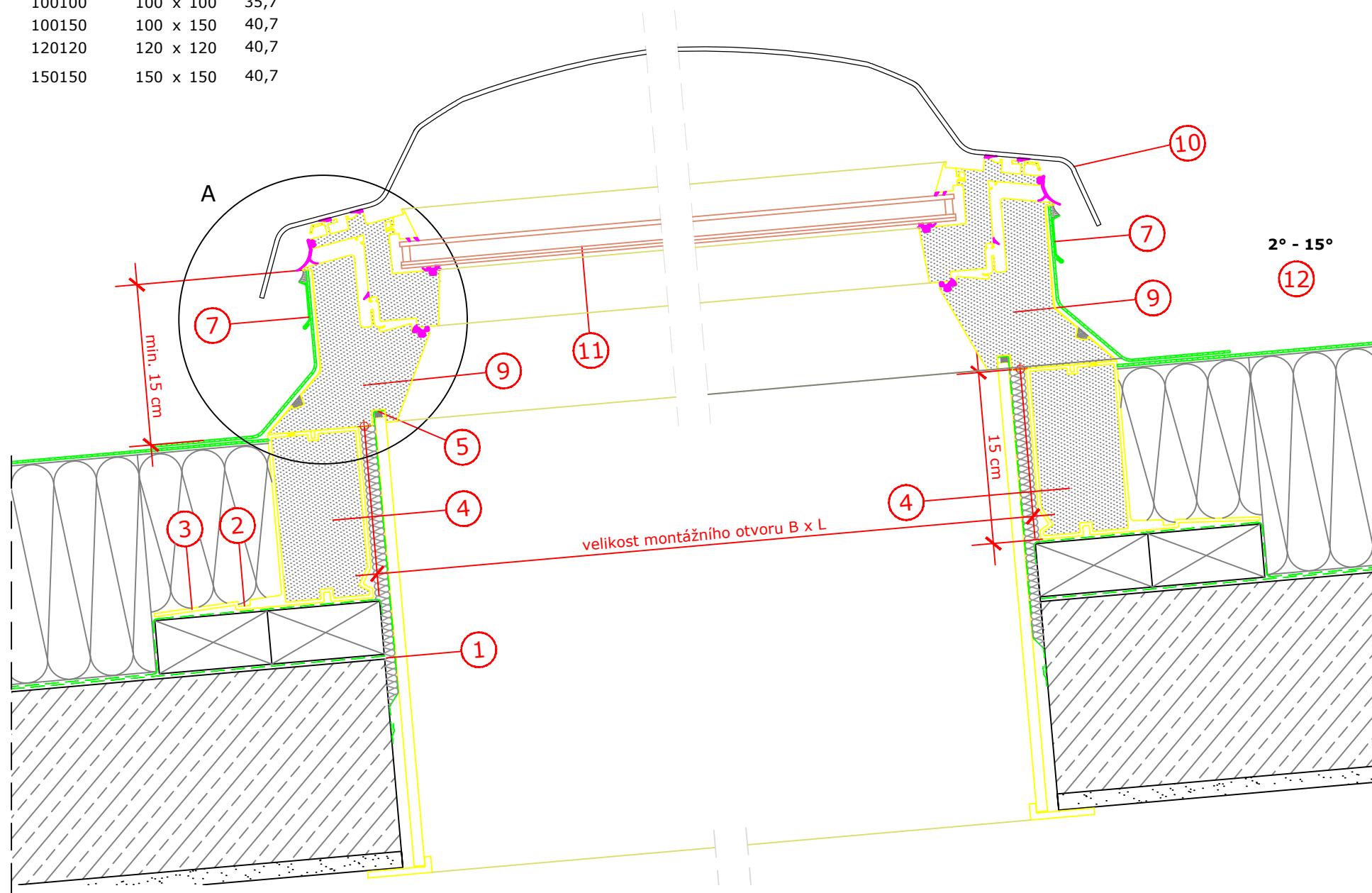
Tabulka rozměrů světlíků v cm

CVP	B x L	H
060060	60 x 60	30,7
060090	60 x 90	30,7
080080	80 x 80	30,7
090090	90 x 90	35,7
090120	90 x 120	35,7
100100	100 x 100	35,7
100150	100 x 150	40,7
120120	120 x 120	40,7
150150	150 x 150	40,7

Detail A  
M 1 : 2,5



Řez  
M 1:5



1. Dovedení parozábrany ke zvedacímu profilu.
2. Drážka pro ukotvení zvedacího profilu ke konstrukci za pomoci přibalených šroubů.
3. Příruba zvedacího profilu.
4. Velux zvedací rám ZCE 0015 s přírubou, 15 cm (možnost doplnění o max 3 nástavce ZCE 1015).
5. Systémová parozábrana VELUX je vytažena po obvodu zvedacího rámu až do drážky světlíku. V souladu s pokyny instalace dle návodu se provede parotěsné neprodyšné napojení. V místě obložení interieru se přivede SDK do drážky světlíku.
6. Kotvení světlíku šroubem s redukčním kroužkem. V místě montáže se aplikuje těsnění s konstrukčním silikonem.
7. Montážní sada krycích plechů ZZZ 210.
8. Vytažení a nalepení hydroizolace k rámu světlíku. Rám nesmí přijít do styku s ohněm.
9. Elektricky ovládaná základna světlíku CVP.
10. Čirá nebo opálová kopule v polykarbonátovém nebo akrylátovém provedení.
11. Zasklení nízkoenergetickým dvojsklem.
12. Povolený sklon střechy: 2° až 15°.

Jedná se o nezávazné návrhy instalace, společnost VELUX v tomto kontextu neposkytuje žádnou záruku.

Kontakt:  
[www.velux.cz](http://www.velux.cz) / [architekt.cz@velux.com](mailto:architekt.cz@velux.com)

Typ světlíku a zasklení	VELUX INTEGRA® světlík CVP - elektricky ovládaná základna světlíku, čirá nebo opálová kopule (ISD0000/0100/0010/0110)			
Lemování				
Montážní doplňky	BBX manžeta z parotěsné fólie, ZZZ 210 montážní sada krycích plechů, VELUX zvedací rám s přírubou ZCE 0015			
Příslušenství	pro kontrolu světelného a tepelného komfortu lze použít: MSG, FMK,FSK,FMG			
Skladba střešní konstrukce	betonová nosná konstrukce, parozábrana, tepelná izolace			
Typ střešní krytiny	POVLAKOVÁ KRYTINA			
Formát A3	M 1:5/1:2,5	01.04.2022	Strana 1 z 1	Detail C 03