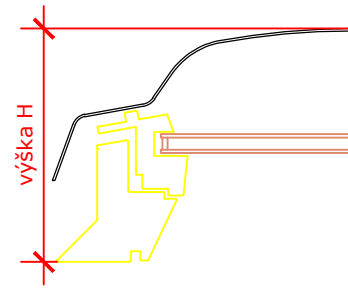
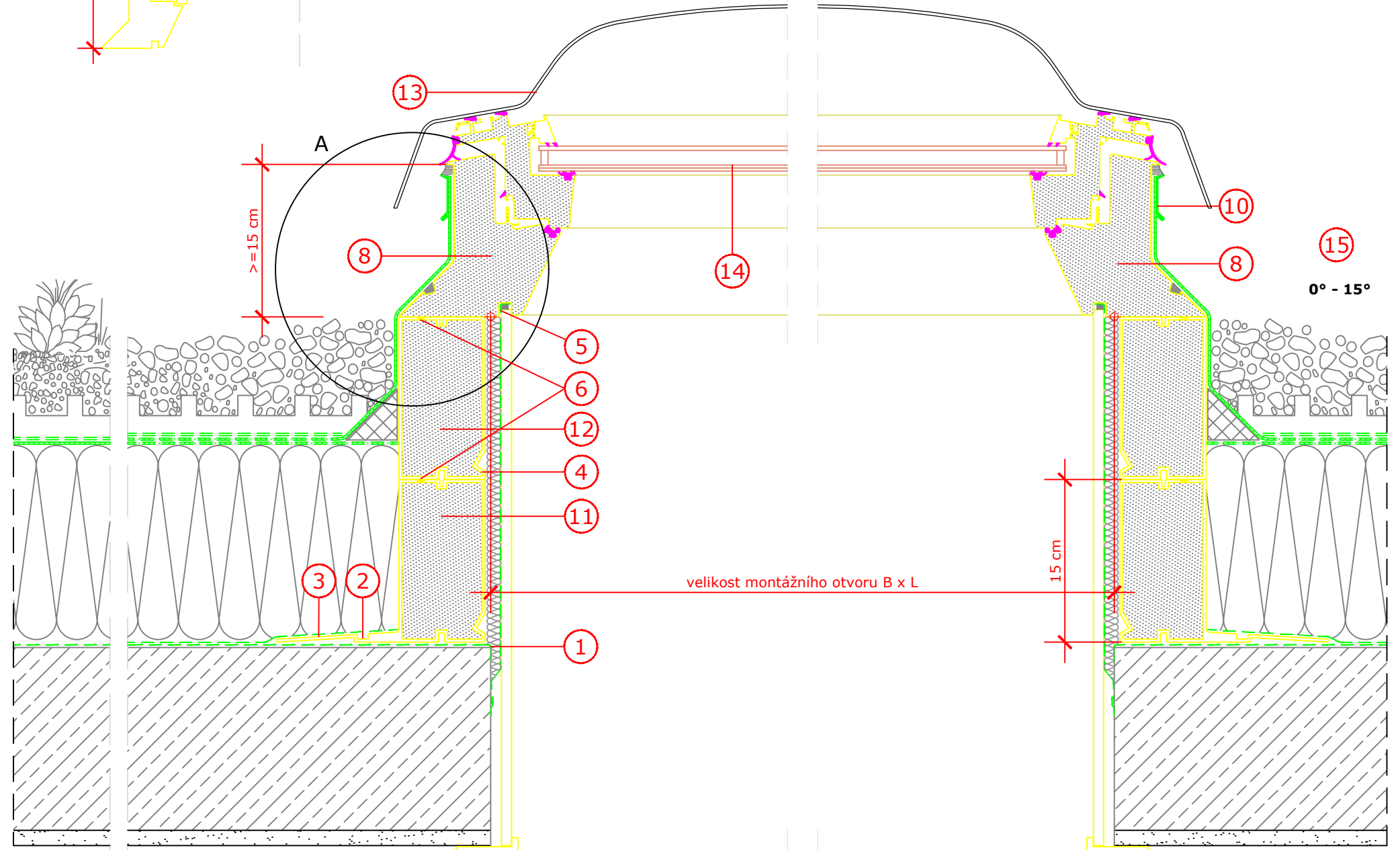
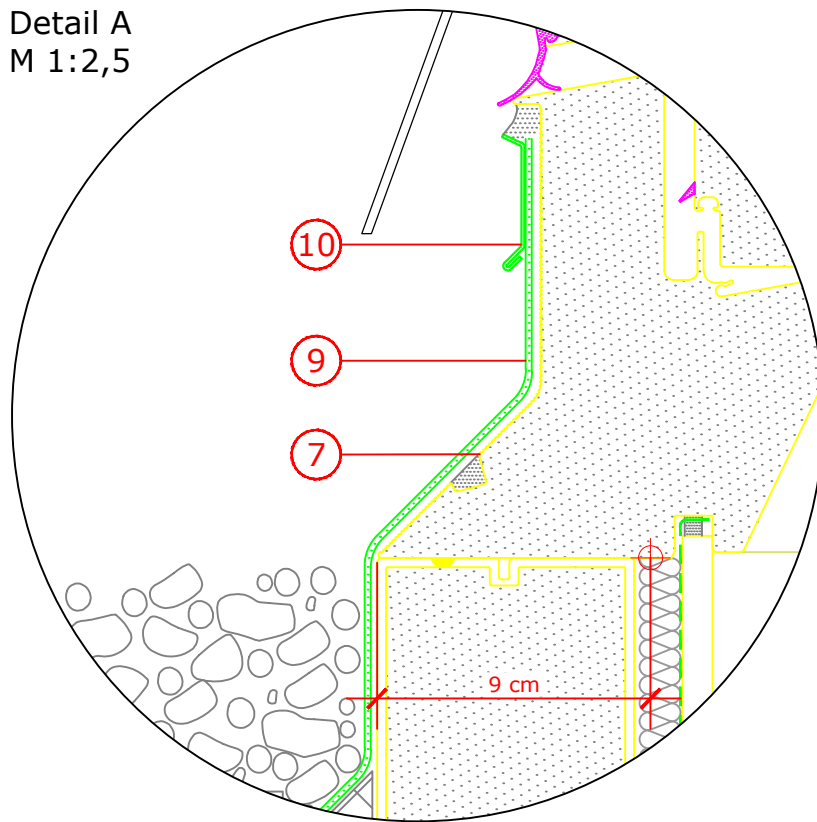


Tabulka rozměrů světlíků v cm

CVP	B x L	H
060060	60 x 60	30,7
060090	60 x 90	30,7
080080	80 x 80	30,7
090090	90 x 90	35,7
090120	90 x 120	35,7
100100	100 x 100	35,7
100150	100 x 150	40,7
120120	120 x 120	40,7
150150	150 x 150	40,7



Detail A  
M 1:2,5



Řez M 1:5

- Dovedení parozábrany ke zvedacímu profilu.
- Drážka pro ukotvení zvedacího profilu ke konstrukci za pomoci přibalených šroubů.
- Příruba zvedacího profilu.
- Sešroubování obou zvedacích profilů mezi sebou.
- Systémová parozábrana VELUX je vytažena po obvodu zvedacích rámců až do drážky světlíku. V souladu s pokyny instalace dle návodu se provede parotěsné neprodyšné napojení. Mezery se vyplní dostatečným množstvím tepelné izolace. V místě obložení interieru se přivede SDK do drážky světlíku.
- Parotěsný spoj aplikováním hadicového těsnění.
- Kotvení světlíku šroubem s redukčním kroužkem. V místě montáže se aplikuje těsnění s konštrukčním silikonem.
- Elektricky ovládaná základna světlíku CVP.
- Vytažení a nalepení hydroizolace k rámu světlíku. Rám nesmí přijít do styku s ohněm.
- Montážní sada krycích plechů ZZZ 210.
- VELUX zvedací rám ZCE 0015 s přírubou, 15 cm.
- VELUX zvedací rám ZCE 1015 bez příruba, 15 cm (maximální sestava - 3 rámy nad sebe).
- Čirá nebo opálová kopule v polykarbonátovém nebo akrylátovém provedení.
- Zasklení nízkoenergetickým dvojsklem.
- Povolený sklon střechy: 0° až 15°.

Jedná se o nezávazné návrhy instalace, společnost VELUX v tomto kontextu neposkytuje žádnou záruku.

Kontakt:  
www.velux.cz / architekt.cz@velux.com

Typ světlíku a zasklení	VELUX INTEGRA® světlík CVP, kopule (ISD 0000/0100/0010/0110)
Lemování	
Montážní doplňky	BBX manžeta z parotěsné fólie, ZZZ 210 montážní sada krycích plechů, VELUX zvedací rám ZCE 0015 (s přírubou) a ZCE 1015
Příslušenství	pro kontrolu světelného a tepelného komfortu lze použít: MSG, FMK, FSK, FMG
Skladba střešní konstrukce	betonová nosná konstrukce, parozábrana, tepelná izolace
Typ střešní krytiny	ZELENÁ STŘECHA EXTENZIVNÍ
Formát A3	M 1:5/1:2,5 01.04.2022 Strana 1 z 1 Detail C 04