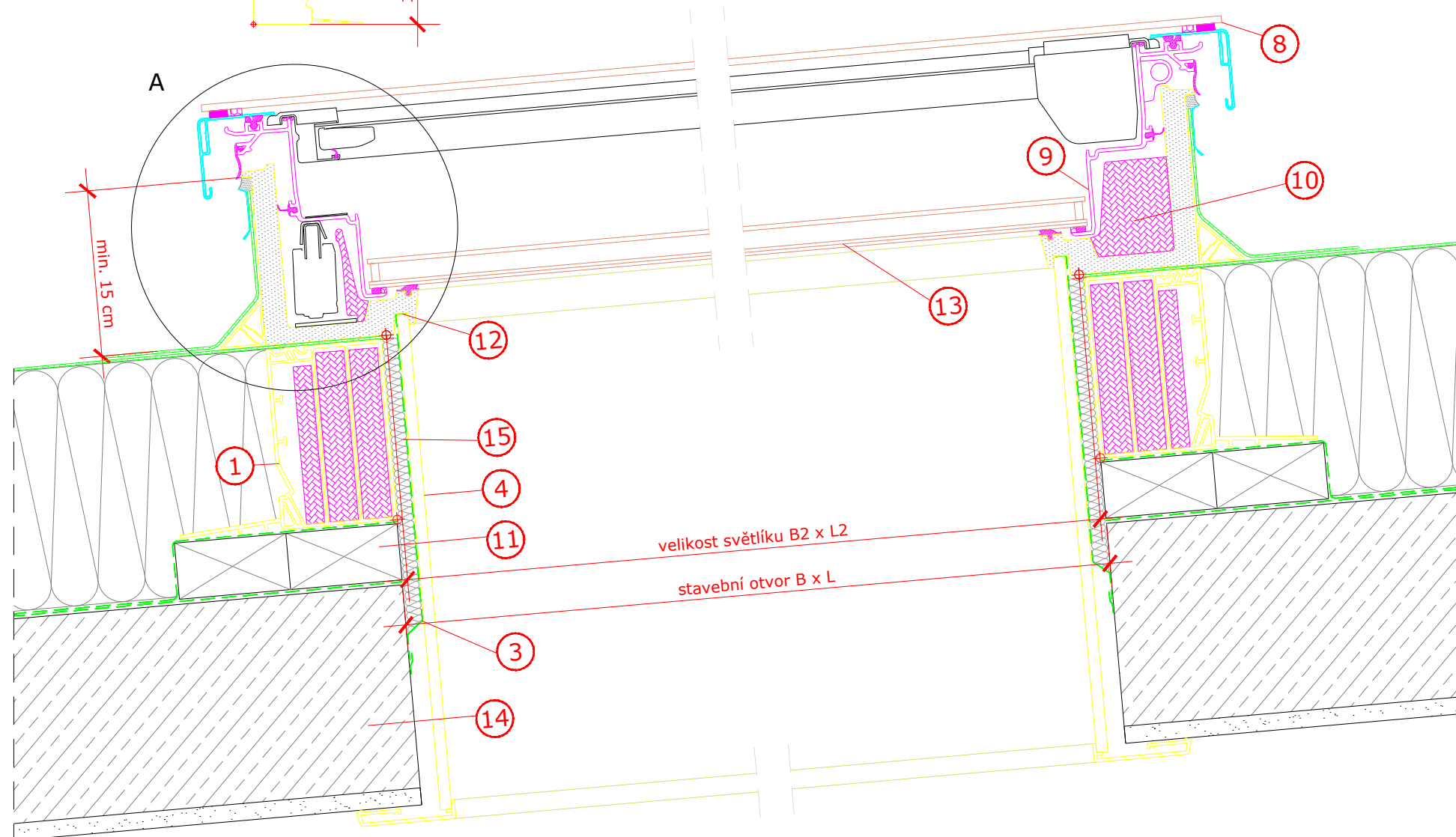
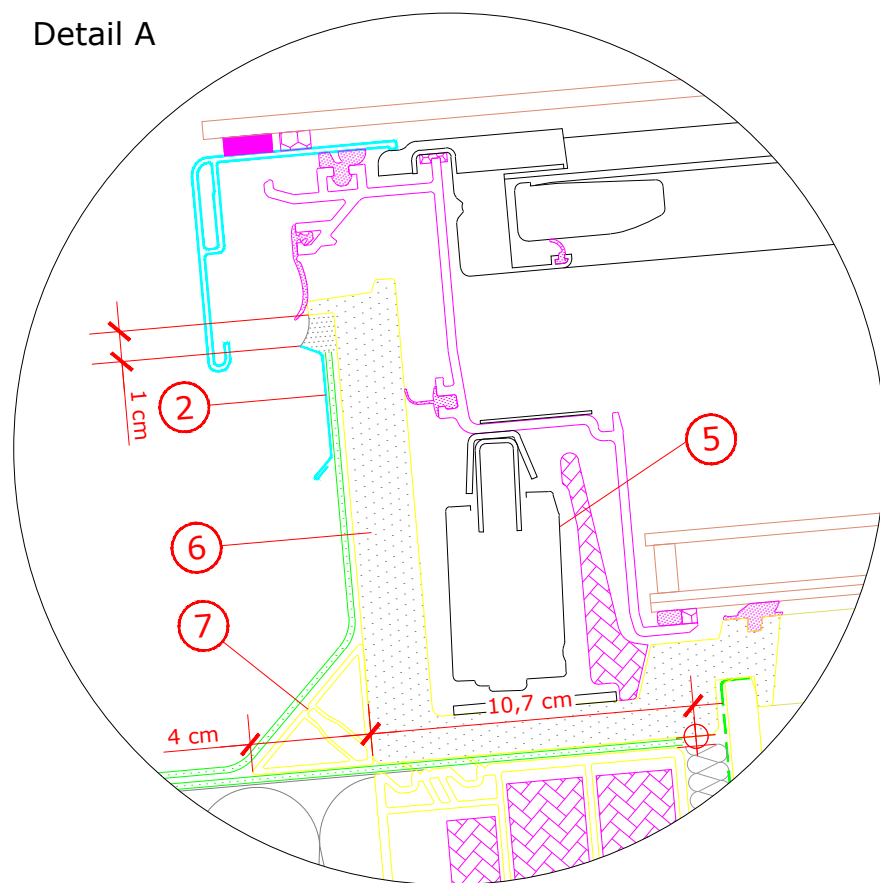


stavební otvor a rozměry světlíků v cm

CVU	B x L	B1 x L1	B2 x L2	H1
060060	61 x 61	90,1 x 90,1	60 x 60	21,7
080080	81 x 81	110,1 x 110,1	80 x 80	21,7
090060	91 x 61	120,1 x 90,1	90 x 60	21,7
090090	91 x 91	120,1 x 120,1	90 x 90	21,7
100100	101 x 101	130,1 x 130,1	100 x 100	21,7
120090	121 x 91	150,1 x 120,1	120 x 90	21,7
120120	121 x 121	150,1 x 150,1	120 x 120	21,7

Detail A



Řez A - A

1. Zvedací rám s přírubou ZCU 0015
2. Přítlačná lišta ZZZ 210 U
3. Parotěsný límec BBX
4. Ostění světlíku LSF 2000
5. Elektricky ovládaná základna světlíku CVU
6. PU rám s dřevěným lepeným jádrem
7. Náběhový trojúhelník
8. Bezrámové zasklení s vnějším tvrzeným sklem 5-8mm
9. Tenké křídlo ze skelných vláken
10. ThermoTechnology
11. Zdvedací profil KVH

12. Drážka pro ostění
13. Izolační sklo
14. Betonová deska
15. Tepelná izolace

Jedná se o nezávazné návrhy instalace, společnost VELUX v tomto kontextu neposkytuje žádnou záruku.

Kontakt:
www.velux.cz / architekt.cz@velux.com

Typ okna a zasklení	Designový světlík s plochým zasklením, izolační dvojsklo, el. ovládaná základna světlíku CVU
Montážní doplňky	BBX manžeta z parotěsné fólie, ostění světlíku LSF 2000
Typ lemování	hydroizolace zatažená na rám světlíku přichycena přítlačnou lištou ZZZ 210 U
Instalační příslušenství	zvedací rám s přírubou ZCU 0015 přítlačná lišta ZZZ 210 U, náběhový trojúhelník
Skladba střešní konstrukce	betonová stropní konstrukce
Typ střešní krytiny	povlaková krytina, střecha sklon 2° - 15°
Formát A3	M 1:10/1:5 11.01.2022 Strana 1 z 1 Detail 191