

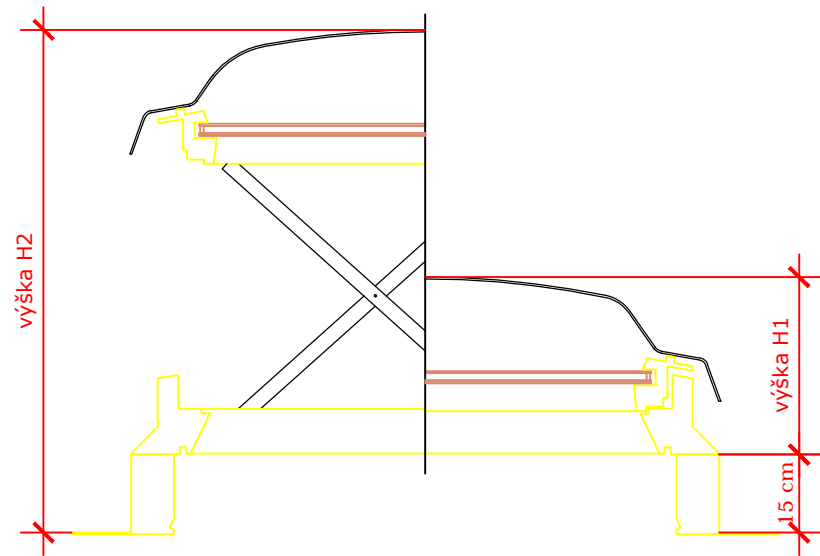
Tabulka rozměrů světlíků v cm

CSP	B x L	H1	H2
100100	100 x 100	35,6	109
120120	120 x 120	40,6	114

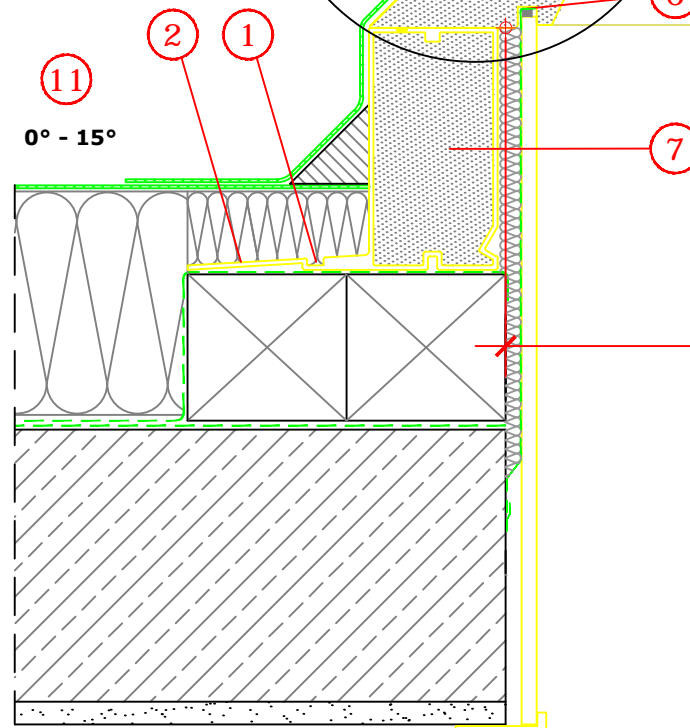
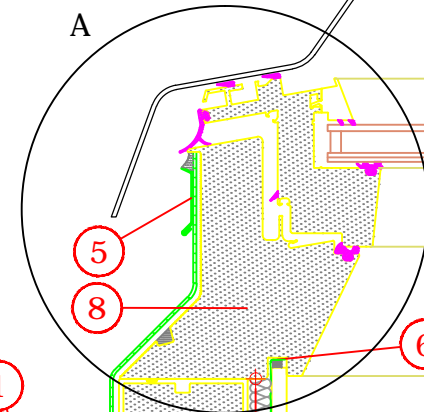
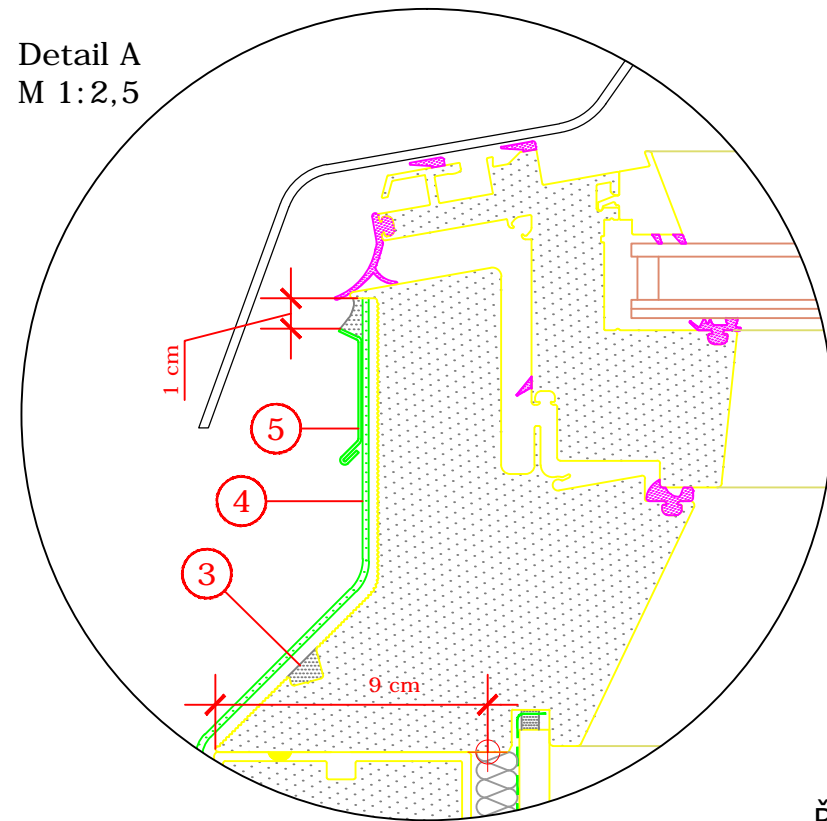
Dostupné velikosti a technické parametry

Světlík pro odvod kouře CSP	100100	120120
Součinitel prostupu tepla světlíku U_w (W/m ² K)	2,7	
Reakce na oheň	B-s1,d0	
Geometrická plocha A_v v m ²	0,88	1,30
Aerodynamická plocha A_a v m ²	0,42	0,58

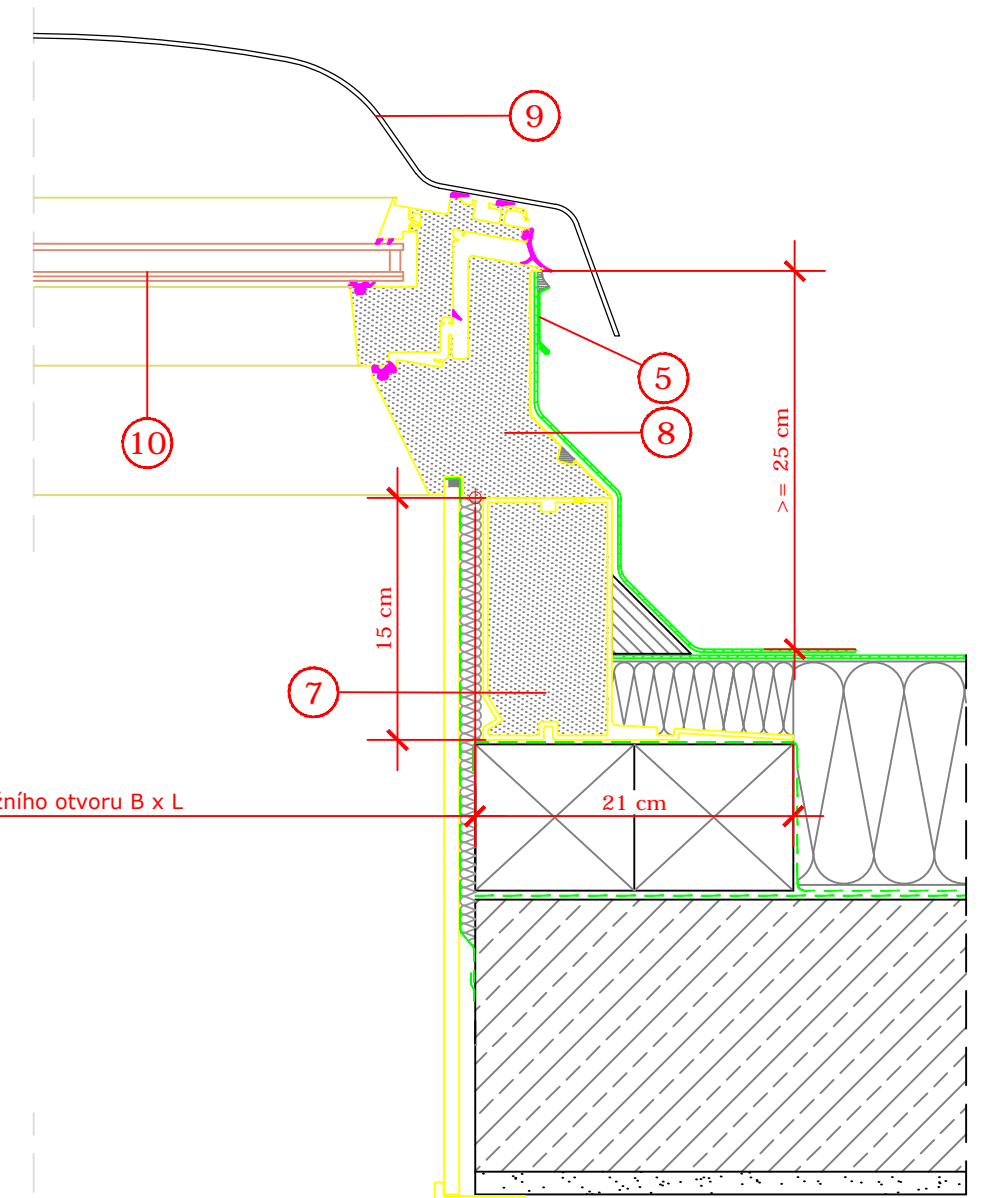
VELUX



Detail A
M 1:2,5



Řez
M 1:5



1. Drážka pro ukotvení zvedacího profilu ke konstrukci za pomoci přibalených šroubů.
2. Příruba zvedacího profilu.
3. Kotvení světlíku šroubem s redukčním kroužkem. V místě montáže se aplikuje těsnění s konstrukčním silikonem.
4. Vytažení a nalepení hydroizolace k rámu světlíku. Rám nesmí přijít do styku s ohněm.
5. Montážní sada krycích plechů ZZZ 210.
6. Systémová parozábrana VELUX je vytažena po obvodu zvedacího rámu až do drážky světlíku. V souladu s pokyny instalace dle návodu se provede parotěsné neprodyšné napojení. Mezery se vyplní dostatečným množstvím tepelné izolace. V místě obložení interieru se přivede SDK do drážky světlíku.
7. VELUX zvedací rám ZCE 0015 s přírubou, 15 cm.
8. CSP - zařízení pro odvod kouře a tepla.
9. Čírá nebo opálová kopule v polykarbonátovém nebo akrylátovém provedení.
10. Zasklení nízkoenergetickým dvojsklem.
11. Povolený sklon střechy: 0° až 15°.

Jedná se o nezávazné návrhy instalace, společnost VELUX v tomto kontextu neposkytuje žádnou záruku.

Kontakt:
www.velux.cz / architekt.cz@velux.com

Typ světlíku a zasklení	VELUX světlík CSP - pro odvod kouře kopule (ISD 0000/0100/0010/0110)
Lemování	
Montážní doplňky	BBX manžeta z parotěsné fólie, ZZZ 210 montážní sada krycích plechů, VELUX zvedací rám s přírubou ZCE 0015
Příslušenství	řídící jednotka KFC, KFK 100 požární poplach. spínač, KFA 100 kouřový senzor, KFK 200 ventilační spínač, KLA 200 dešťový senzor
Skladba střešní konstrukce	betonová nosná konstrukce, parozábrana, tepelná izolace
Typ střešní krytiny	POVLAKOVÁ KRYTINA
Formát A3	M 1:5/1:2,5 03.07.2018 Strana 1 z 1 Detail C 06