

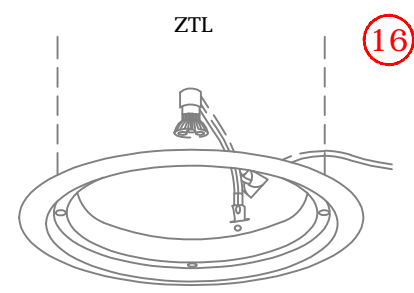
Řez A - A

- |   |  |
|---|--|
| 1. Montážní lať.  | 9. Dolní koleno světlovodu.  |
| 2. Hydroizolační fólie VELUX BFX.   | 10. Přelepení spoje aluminiovou VELUX páskou.                                    |
| 3. Odvodňovací žlábek systému VELUX (místo napojení hydroizolační manžety s hydroizolační vrstvou střechy). | 11. Difuzér EdgeGlow (pro lepší rozptyl světla).                                 |
| 4. Výměna krovu.  | 12. Pevný tubus - rovný díl se systémem Flexi Loc, pro snadné a rychlé sestavení |
| 5. Parotěsné napojení manžety BBX.  | 13. Střešní krokev.  |
| 6. Integrované univerzální lemování pro profilované střešní krytiny.  | 14. Provětrávaná mezera.   |
| 7. BBX - parotěsná fólie VELUX.   | 15. Tepelná izolace.   |
| 8. Horní koleno světlovodu.   | 16. ZTL nosič LED diodového osvětlení.   |
|   | 17. Přípustný sklon střechy pro zobrazenou situaci: 15° až 60°.                  |

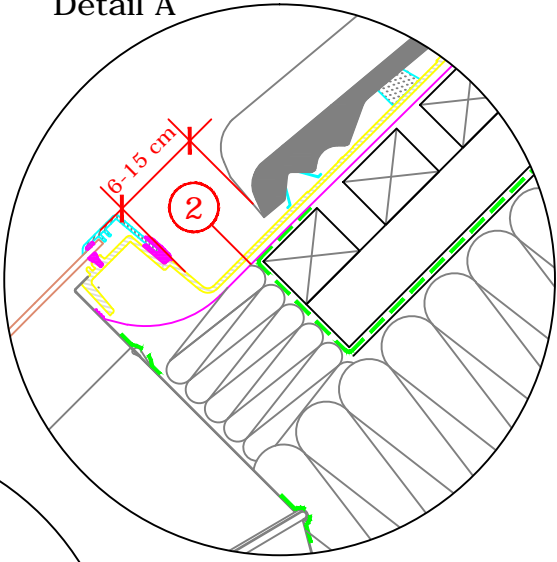
Pozn. Kompletní sada obsahuje komponenty pro montáž v délce 1,0 - 1,7 m. Prodlužovacími díly lze světlovod prodloužit až do délky 6 m.

Jedná se o nezávazné návrhy instalace, společnost VELUX v tomto kontextu neposkytuje žádnou záruku.

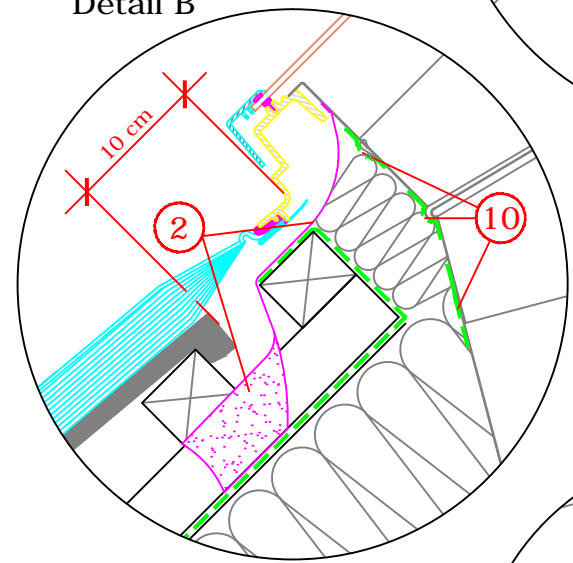
Kontakt: [www.velux.cz](http://www.velux.cz) / [architekt.cz@velux.com](mailto:architekt.cz@velux.com)



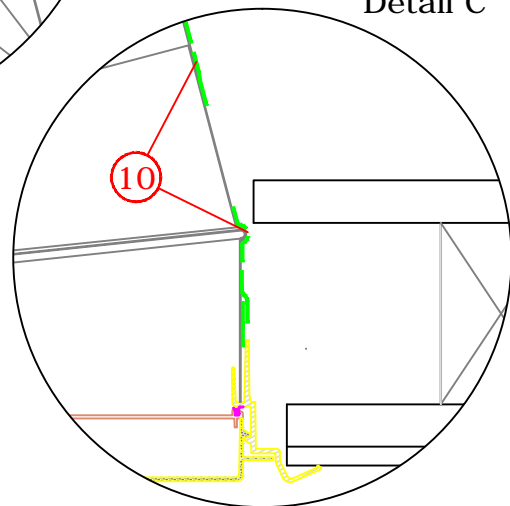
Detail A



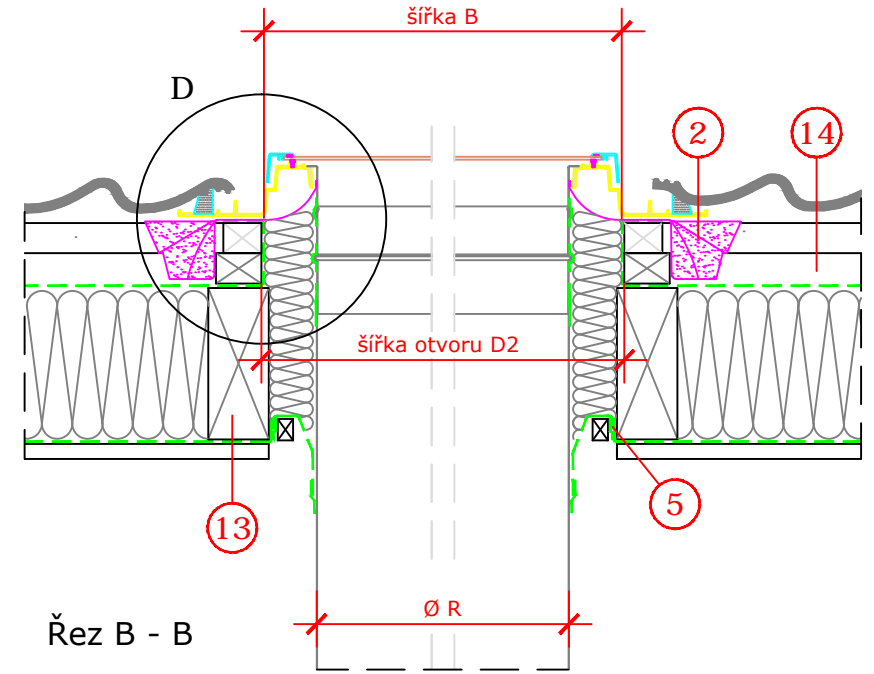
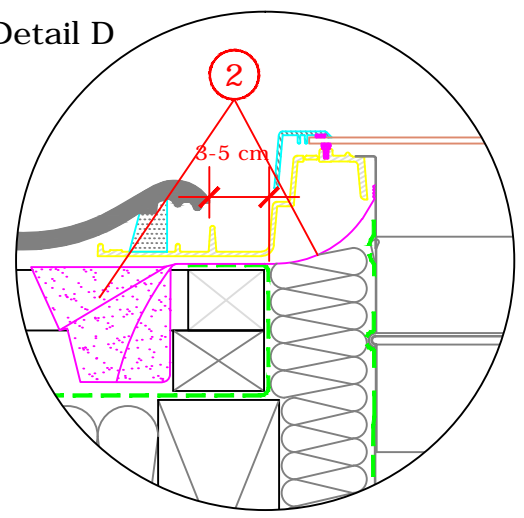
Detail B



Detail C



Detail D



Řez B - B

Typ světlovodu	světlovod TWR pro šikmé střechy			
Montážní doplňky	BBX manžeta z parotěsné folie, BFX manžeta z hydroizolační folie, ZTR prodlužovací díl 62, nebo 124 cm			
Typ lemování	integrované univerzální lemování pro profilované střešní krytiny			
Doplňky	ZTL nosič LED diodového osvětlení			
Skladba střešní konstrukce	mezikrokevní izolace, parotěsná zábrana, snížený neizolovaný podhled			
Typ střešní krytiny	profilovaná krytina			
Formát A3	M 1:10/1:5	20.08.2018	Strana 1 z 1	Detail D 01