

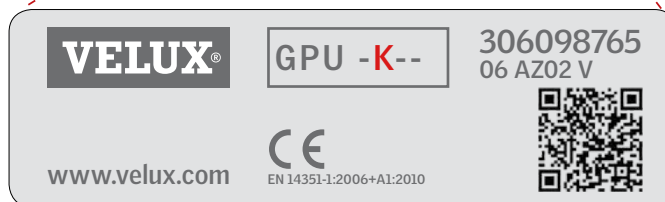
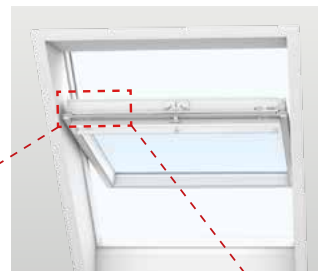
GPU

EESTI: Kasutusjuhend

VELUX®

Oluline!

See kasutusjuhend kehtib ainult katuseakende kohta, mille andmeplaadi suuruskoodis on olemas "K".



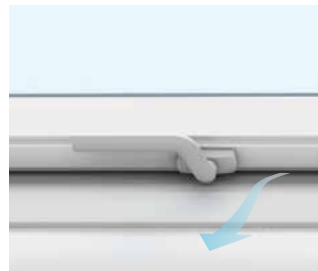
Akna avamine ja sulgemine

Ava aken pöörates alumist käepidet vertikaalsesse asendisse. Akna-
raam jääb avatuks igas positsioonis. Kui mitte, vaata lk 4.
Kui aken avaneb soovitud rohkem, saab avamisnurka limiteerida. Ava-
mise piiraja ZZZ 164K on saadaval VELUX-i müügiesinduses.
NB: Ära paigalda avamise piirajat akendele, mida kasutatakse varuväl-
japääsu eesmärgil.



Ventileerimisasend

Käepide võimaldab tuulutust kindlas asendis.



Tuulutuskapp kasutamine

Selleks, et nautida värsket õhku ka siis, kui aken on suletud, tõmba vaik-
selt käepidet allapoole, et avada tuulutuskapp. Aken jääb suletuks, kuid
õhk siseneb läbi sisseehitatud õhufiltri ruumi. Tolm, putukad või lumi ei
satu seejuures tuppa.



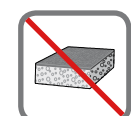
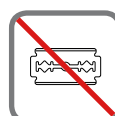
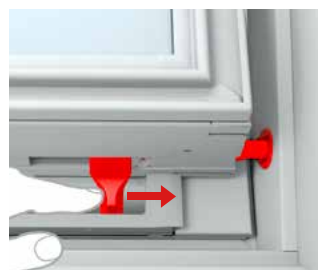
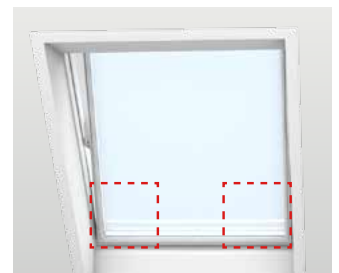
Klaaspaketi puhastamine

Pööra akna alumine käepide vertikaalsesse asendisse. Tõmba akna
ülemist käepidet allapoole ja pööra raam 180 kraadi. Raami peab
kindlalt fikseerima lükates mõlemal küljel fiksaatorid aknalengi alaosas
paiknevatesse fiksaatori vastustesse. See turvaelement jätab mõlemad
käed puhastamiseks vabaks.

Puhastage klaaspaketti pehme, puhta, ebemevabast riidest, seemisna-
hast või mitte-abrasiivsest materjalist käsnaaga või puhta, mitte-
metallist aknaharjaga. Tavaliselt piisab akna puhastamiseks puhtast
veest. Mitte-abrasiivseid koduseid puhastusvahendeid võib samuti
kasutada.

Hoiatus

- Vältige akn klaasi kokkupuudet silikooniga.
- Ärge kasutage puhastusvahendeid, mis sisaldavad abrasiivseid aineid.
- Ärge kasutage klaasi puhastamiseks kõrge happe- või leelisesisaldusega koduseid puhastusvahendeid.
- Vältige akn klaasi kokkupuudet teravate või abrasiivsete esemetega, sealhulgas ehetega.
- Ärge püüdke aknalt mustust maha kraapida ilma eelnevalt vett lisamata.
- Kui akna läheduses toimuvad mingid tööd, kaitske aken puhta kilega, et vältida agressiivsetest või hõõruvatest ainetest tekkivaid laike või määrdumist.



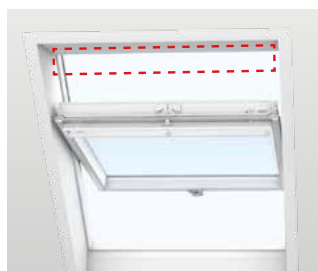
Kondensaadi vähendamine

Kõrge niiskustasemega ruumides võib tekkida akna sisemisele klaasile kondensaat. Seda saab vähendada, asetades radiaatori akna alla ja õhutades tuba sageli.



Õhufiltri puhastamine

Õhufiltri saab eemaldada ja pesta tavaliste koduste puhastusvahenditega. Keerake aken ringi ja kinnitage aken puhastusasendisse, seejärel eemaldage filter. (Uued filtrid on saadaval VELUX-i müügiesinduses).



Akna puhastamine

Valget polüüretaanpinda võib puhastada tavaliste koduste vahenditega.



Veeplekide puhastamine

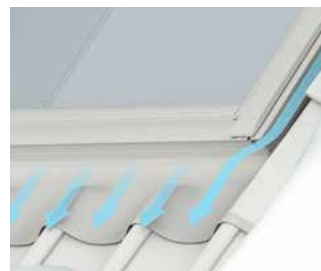
Veeplekidelt tuleb eemaldada lehed ja muu praht, et vihmavesi saaks vabalt ära voolata.



Lumi ja jää

Oluline on veenduda, et vesi saab aknalt ja seda ümbritsevatest rennidest alati ära voolata.

Seetõttu tuleks lumi ja jää aknalt ja seda ümbritsevalt alalt samamoodi eemaldada nagu lehed ja muu praht veeplekilt ja rennidest eemaldada, et sulamisvesi saaks vabalt voolata.



Akna avamine ja sulgemine

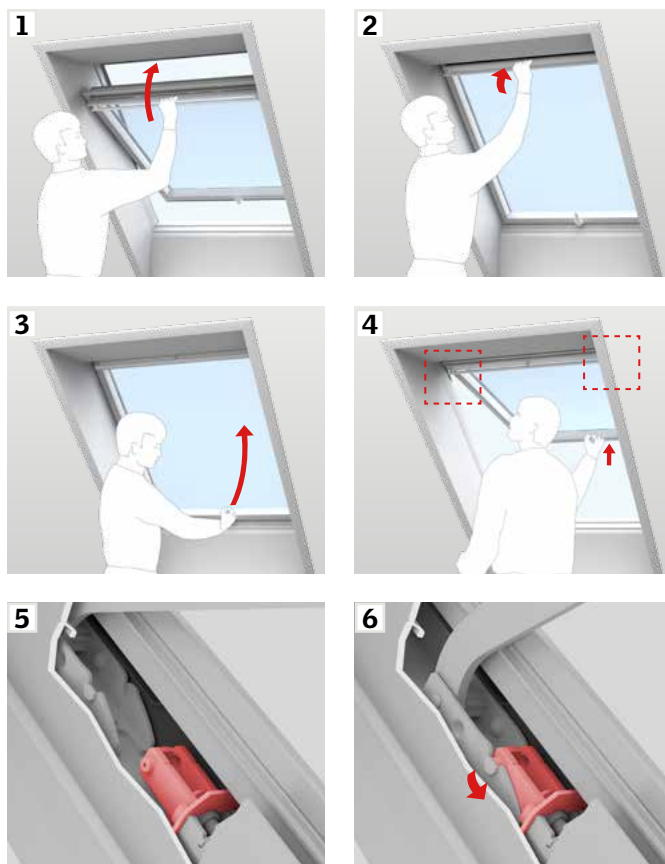
Ava aken pöörates alumist käepidet vertikaalsesse asendisse. Aknaraam jääb avatuks igas asendis. Kui mitte, siis kontrolli, et kinnitused ja vedrud ühilduksid mõlemal pool akna raami (vaata osa **A**). Kui aknaraam ei jää ikkagi avatuks igas asendis, reguleeri vedrusid (vaata osa **B**).



A

Vedrude kinnitamine

Sulge aken kasutades ülemist käepidet (**1, 2**). Ava aken kasutades alumist käepidet (**3**). Lükka aknaraam väljapoole, veendudes, et kinnitused ja vedrud ühilduksid automaatselt (**4, 5, 6**).



B

Vedrude reguleerimine

Kui avades liigub raam liiga kiiresti või on seda liiga raske avada, reguleeri vedrusid nagu näidatud. Reguleerimine sõltub katuse kaldest.

