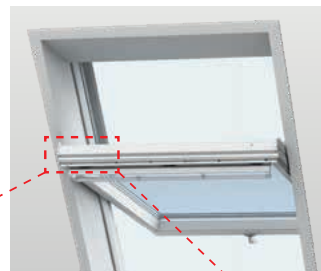


Fontos!

A jelen használati és kezelési útmutató csak azokra a tetőtéri ablakokra vonatkozik, amelyek méretkódjában "K" szerepel az adattáblán.



Az ablak nyitása

Fordítsa a felső ablakelem alján található kilincset függőleges pozícióba és a szárny a felnyíló ablakhoz hasonlóan kinyílik. Az ablakszárny nyitott állapotban bármely pozícióban megállítható. Ha az ablak nem áll meg, kérjük, kövesse a 4. oldanon leírt lépéseket.

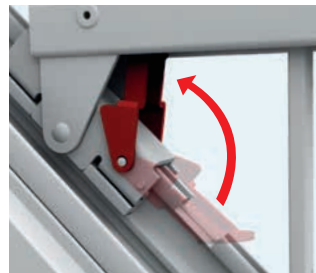
Az alsó ablakelem ezt követően kitolható függőleges helyzetbe, az oldal-só rácsszerkezetben található biztonsági csapózár pedig automatikusan rögzíti is az ablakot.

A felső ablakelem a középső vízszintes tengelye mentén is körbefordítható a szárny tetején végigfutó nyitókar segítségével.



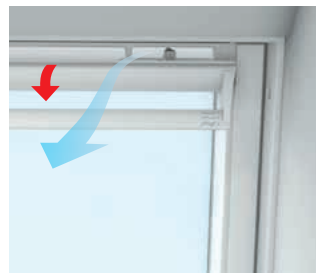
Az ablak zárása

Hajtsa fel az alsó ablakelem korlátján található csapózárakat mindkét oldalon és húzza be az ablakot. A felső ablakelem csak ezután zárható.



A szellőzőnyílás használata

Zárt ablak mellett is élvezheti a friss levegőt, ha kicsit lefelé húzza az ablakszárny tetején végigfutó kart (az első kattanásig) és így kinyitja a szellőzőnyílást. Az ablak zárva marad, de a levegő a beépített légszűrőn át por, rovarok, vagy hó nélkül beáramlik a szobába.



Az üveg tisztítása

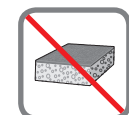
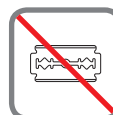
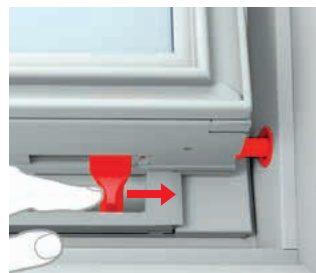
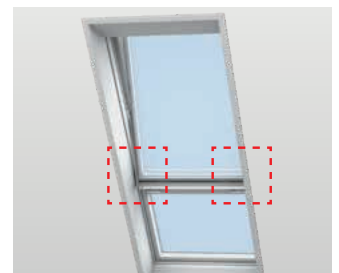
A felső üveg tisztításához fordítsa a kilincset függőleges helyzetbe. Húzza lefelé a szárny tetején végigfutó vízszintes kart, és 180 fokban fordítsa át a szárnyat. A szárnyat mindenképpen rögzítse oly módon, hogy csúsztassa a mindkét oldalon megtalálható reteszt a tok alján lévő rögzítőhüvelybe. Ez a biztonsági intézkedés lehetővé teszi, hogy mindkét keze szabadon maradjon az üvegfelület tisztításához.

Az alsó üveget csak akkor tudja tisztítani, ha a felső ablakelemet a szokásos módon kinyitja.

Tisztítsa meg az üveget puha, tiszta, ép ruhával / szarvasbőrrel / nem karcoló szivaccsal, vagy használjon gumibetétes ablakmosót. Az üvegfelület tisztításához rendszerint a víz önmagában is elegendő. Használhat hagyományos, nem karcoló háztartási tisztítószer is.

Figyelmeztetés

- Ne alkalmazzon szilikont az üvegfelületen.
- Ne használjon karcoló részecskéket tartalmazó tisztítószereket.
- Az üveg tisztításához ne használjon magas sav- vagy lúgtartalmú háztartási tisztítószereket.
- Óvja az üveget éles vagy karcoló tárgyaktól, pl. ékszer.
- Soha ne próbáljon meg szennyeződést víz nélkül eltávolítani az üvegfelületről.
- Ha munkálatok folynak az ablak közvetlen környezetében, fedje le az üvegfelületeket tiszta fóliával, nehogy a ráfröccsent anyagok és vegyszerek foltot hagyjanak rajta.



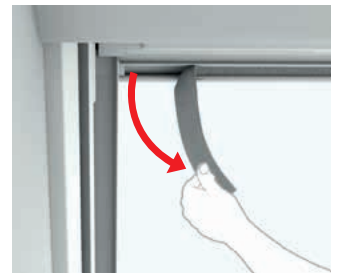
A páralecsapódás csökkentése

Főleg magas páratartalmú helyiségekben az ablaküveg belső felülete bepárásodhat. Ennek csökkentése érdekében helyezze a radiátort az ablak alá, és szellőztessen naponta többször.



A légszűrő tisztítása

A légszűrő eltávolítható és háztartási mosószerrel tisztítható. Fordítsa át teljesen az ablakszárnyat és rögzítse tisztítóállásban, majd vegye ki a szűrőt a sínből. (Új szűrőt a helyi VELUX értékesítő vállalatnál vásárolhat).



Fa ablakok tisztítása/karbantartása

Az ablak fafelületei rovar- és gombaölő alapimpregnálást követően végleges védő lakkréteg bevonatot kapnak, így hagyományos háztartási tisztítószerekkel tisztíthatók. A további felületkezelés legalább négy- (világos lakkal bevont fafelület), illetve hétévente (fehérre festett fafelület) szükséges, vagy amikor arra igény merül fel. Nagy hőnek, fokozott napsütésnek és/vagy magas páratartalomnak kitétt ablakokat (pl. konyhában és fürdőszobában) legalább kétévente le kell kezelni.

A felület karbantartása: Távolítsa el a sérült vagy elhasználódott lakk- vagy festékréteget. Győződjön meg róla, hogy a felület tiszta és száraz. Kenje be a felületet vízbázisú akril lakkal/festékkal (mindig kövesse a lakk vagy festék gyártójának javaslatát). Ugyanezt a módszert alkalmazza akkor is, ha a lakk/festékréteg megsérül.



A burkolókeret tisztítása

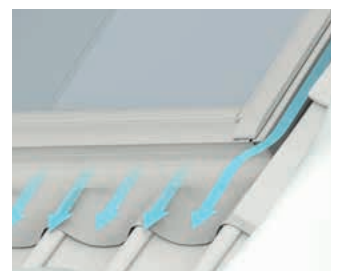
A faleveleket és egyéb szennyeződések az esővíz szabad folyása érdekében távolítsa el az ablak körüli burkolókeretről.



Hó és jég

Feltétlenül biztosítani kell, hogy a víz mindig le tudjon folyni az ablakról és a körülötte lévő vízvezetőköről.

A havat és jeget tehát ugyanúgy el kell távolítani az ablakról és környékéről, mint a faleveleket és az egyéb összegyűlt hulladékokat, hogy az olvadt víz akadálytalanul lefolyhasson a burkolókereten és a vízvezetőkörön.



Az ablak nyitása és zárása

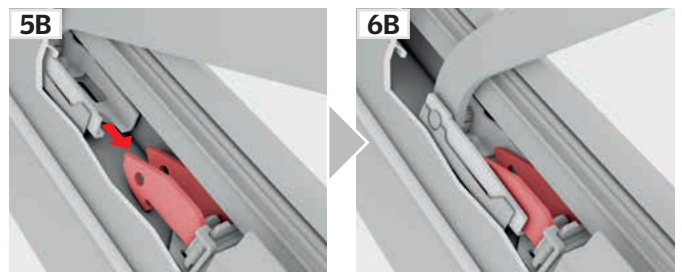
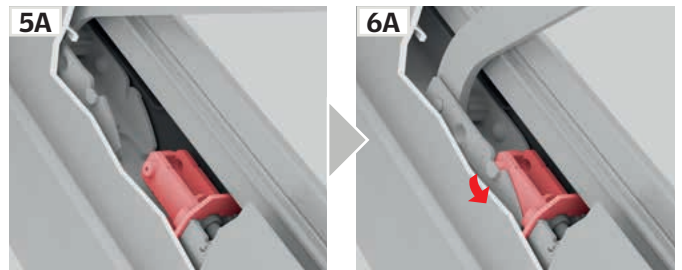
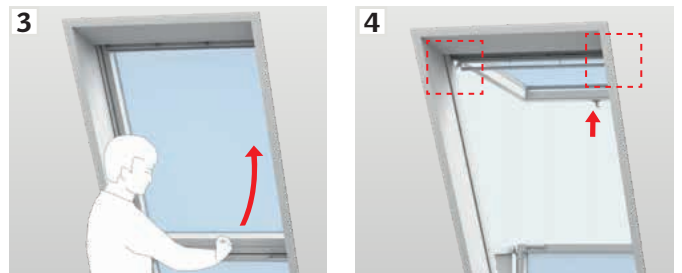
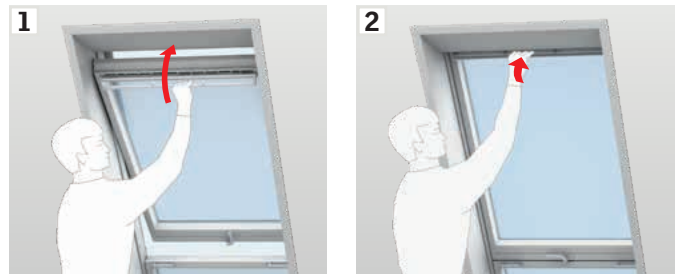
Nyissa ki az ablakot a szárny alján található kilincs függőleges pozícióba forgatásával. Az ablakszárny nyitott állapotban bármely pozícióban megállítható. Ha a szárny nem áll meg, ellenőrizze, hogy a zárok és a rugók mindkét oldalon illeszkednek-e (lásd **A** fejezet). Ha az ablakszárny ennek ellenére mégsem áll meg nyitott állapotban, állítson a rugókon (lásd **B** fejezet).



A

A zárok és a rugók csatlakoztatása

Zárja be az ablakot a szárny tetején végigfutó kar segítségével (1. és 2. ábra). Ezután nyissa ki az ablakot a szárny alján található kilincssel (3. ábra). Tolja ki teljesen az ablakszárnyat, amíg a rugók mindkét oldalon automatikusan a zárokhoz nem csatlakoznak (4., 5. és 6. ábra).



A csatlakozás rögzítőelemei az **5A/6A** vagy az **5B/6B** ábrán látható módon nézhetnek ki.

B

A rugók beállítása

Ha nyitáskor az ablakszárny túl gyorsan nyílik fel vagy nehéz az ablakot felnyitni, állítson a rugókon az ábrán látható módon. Az állítás mértéke a tető hajlásszögétől függ.

