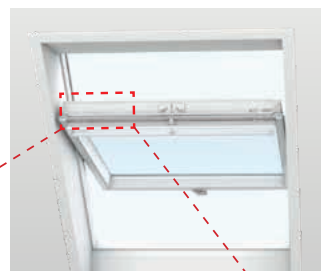


## Fontos!

A jelen használati és kezelési útmutató csak azokra a tetőtéri ablakokra vonatkozik, amelyek méretkódjában "K" szerepel az adattáblán.



## Az ablak nyitása és zárása

Nyissa ki az ablakot a szárny alján található kilincs függőleges pozícióba forgatásával. Az ablakszárny nyitott állapotban bármely pozícióban megállítható. Ha az ablak nem áll meg, kérjük, kövesse a 4. oldalon leírt lépéseket.

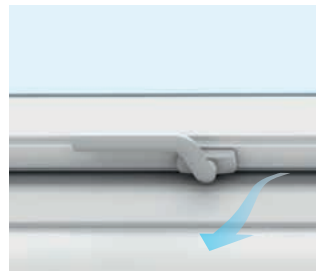
Amennyiben az ablak a kívánt mértéknél jobban kinyílik, a nyitás szöge korlátozható. A ZZZ 164K típusú nyitáskorlátozót a helyi VELUX értékesítő vállalatnál szerezheti be.

**Figyelem:** Semmilyen körülmények között se szereljen nyitáskorlátozót vészkijáratként funkcionáló ablakra.



## Szellőzőállítás

A kilinccsel az ablakszárny szellőzőállásban is rögzíthető.



## A szellőzőnyílás használata

Zárt ablak mellett is élvezheti a friss levegőt, ha kicsit lefelé húzza az ablakszárny tetején végigfutó kart (az első kattanásig) és így kinyitja a szellőzőnyílást. Az ablak zárva marad, de a levegő a beépített légszűrőn át por, rovarok, vagy hó nélkül beáramlik a szobába.



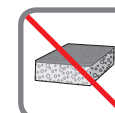
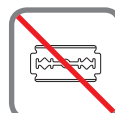
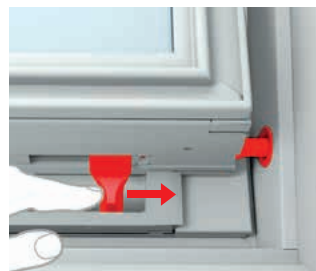
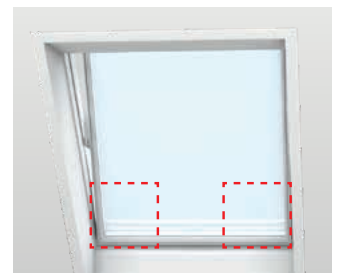
## Az üveg tisztítása

Fordítsa a kilincset függőleges helyzetbe. Húzza lefelé a szárny tetején végigfutó vízszintes kart, és 180 fokban fordítsa át a szárnyat. A szárnyat mindenképpen rögzítse oly módon, hogy csúsztassa a mindkét oldalon megtalálható reteszt a tok alján lévő rögzítőhüvelybe. Ez a biztonsági intézkedés lehetővé teszi, hogy mindkét keze szabadon maradjon az üvegfelület tisztításához.

Tisztítsa meg az üveget puha, tiszta, ép ruhával / szarvasbőrrel / nem karcoló szivaccsal, vagy használjon gumibetétes ablakmosót. Az üvegfelület tisztításához rendszerint a víz önmagában is elegendő. Használhat hagyományos, nem karcoló háztartási tisztítószer is.

### Figyelmeztetés

- Ne alkalmazzon szilikont az üvegfelületen.
- Ne használjon karcoló részecskéket tartalmazó tisztítószeret.
- Az üveg tisztításához ne használjon magas sav- vagy lúgtartalmú háztartási tisztítószeret.
- Óvja az üveget éles vagy karcoló tárgyaktól, pl. ékszer.
- Soha ne próbáljon meg szennyeződést víz nélkül eltávolítani az üvegfelületről.
- Ha munkálatok folynak az ablak közvetlen környezetében, fedje le az üvegfelületeket tiszta fóliával, nehogy a ráfröccsent anyagok és vegyszerek foltot hagyjanak rajta.



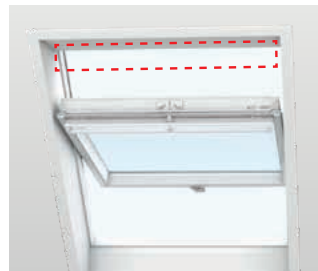
## A páralecsapódás csökkentése

Főleg magas páratartalmú helyiségekben az ablaküveg belső felülete bepárásodhat. Ennek csökkentése érdekében helyezze a radiátort az ablak alá, és szellőztessen naponta többször.



## A légszűrő tisztítása

A légszűrő eltávolítható és háztartási mosószerrel tisztítható. Fordítsa át teljesen az ablakszárnyat és rögzítse tisztítóállásban, majd vegye ki a szűrőt a sínből. (Új szűrőt a helyi VELUX értékesítő vállalatnál vásárolhat).



## Fa ablakok tisztítása/karbantartása

Az ablak fafelületei rovar- és gombaölő alapimpregnálást követően végleges védő lakkréteg bevonatot kapnak, így hagyományos háztartási tisztítószerrel tisztíthatók. A további felületkezelés legalább négy- (világos lakkal bevont fafelület), illetve hétévente (fehérrre festett fafelület) szükséges, vagy amikor arra igény merül fel. Nagy hőnek, fokozott napsütésnek és/vagy magas páratartalomnak kitett ablakokat (pl. konyhában és fürdőszobában) legalább két évente le kell kezelni.

A felület karbantartása: Távolítsa el a sérült vagy elhasználódott lakk- vagy festékréteget. Győződjön meg róla, hogy a felület tiszta és száraz. Kenje be a felületet vízbázisú akril lakkal/festékkal (mindig kövesse a lakk vagy festék gyártójának javaslatát). Ugyanezt a módszert alkalmazza akkor is, ha a lakk/festékréteg megsérül.



## A burkolókeret tisztítása

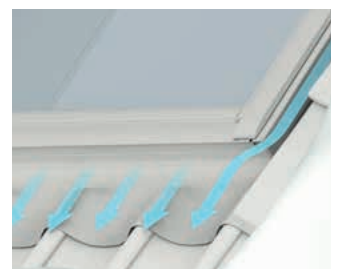
A faleveleket és egyéb szennyeződések az esővíz szabad folyása érdekében távolítsa el az ablak körüli burkolókeretről.



## Hó és jég

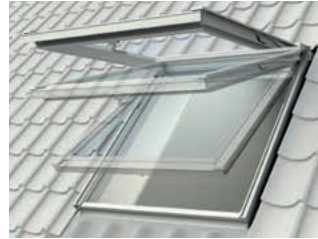
Feltétlenül biztosítani kell, hogy a víz mindig le tudjon folyni az ablakról és a körülötte lévő vízvezetőről.

A havat és jeget tehát ugyanúgy el kell távolítani az ablakról és környékéről, mint a faleveleket és az egyéb összegyűlt hulladékokat, hogy az olvadt víz akadálytalanul lefolyhasson a burkolókereten és a vízvezetőkön.



## Az ablak nyitása és zárása

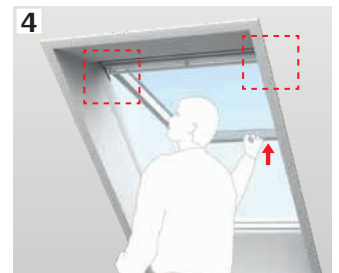
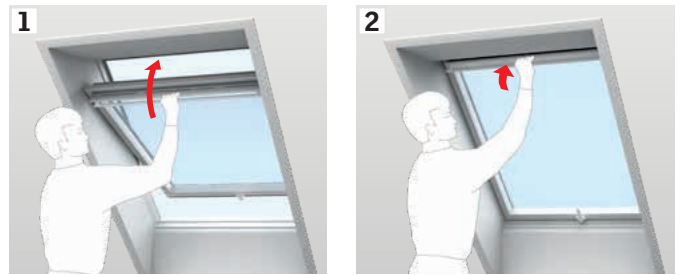
Nyissa ki az ablakot a szárny alján található kilincs függőleges pozícióba forgatásával. Az ablakszárny nyitott állapotban bármely pozícióban megállítható. Ha a szárny nem áll meg, ellenőrizze, hogy a zárok és a rugók mindkét oldalon illeszkednek-e (lásd **A** fejezet). Ha az ablakszárny ennek ellenére mégsem áll meg nyitott állapotban, állítson a rugókon (lásd **B** fejezet).



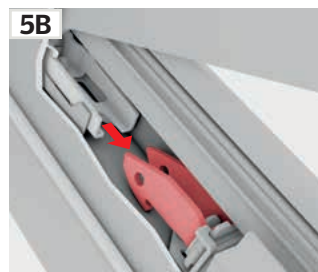
## A

### A zárok és a rugók csatlakoztatása

Zárja be az ablakot a szárny tetején végigfutó kar segítségével (1. és 2. ábra). Ezután nyissa ki az ablakot a szárny alján található kilinccsel (3. ábra). Tolja ki teljesen az ablakszárnyat, amíg a rugók mindkét oldalon automatikusan a zárokhoz nem csatlakoznak (4., 5. és 6. ábra).



A csatlakozás rögzítőelemei az **5A/6A** vagy az **5B/6B** ábrán látható módon nézhetnek ki.



## B

### A rugók beállítása

Ha nyitáskor az ablakszárny túl gyorsan nyílik fel vagy nehéz az ablakot felnyitni, állítson a rugókon az ábrán látható módon. Az állítás mértéke a tető hajlásszögétől függ.

