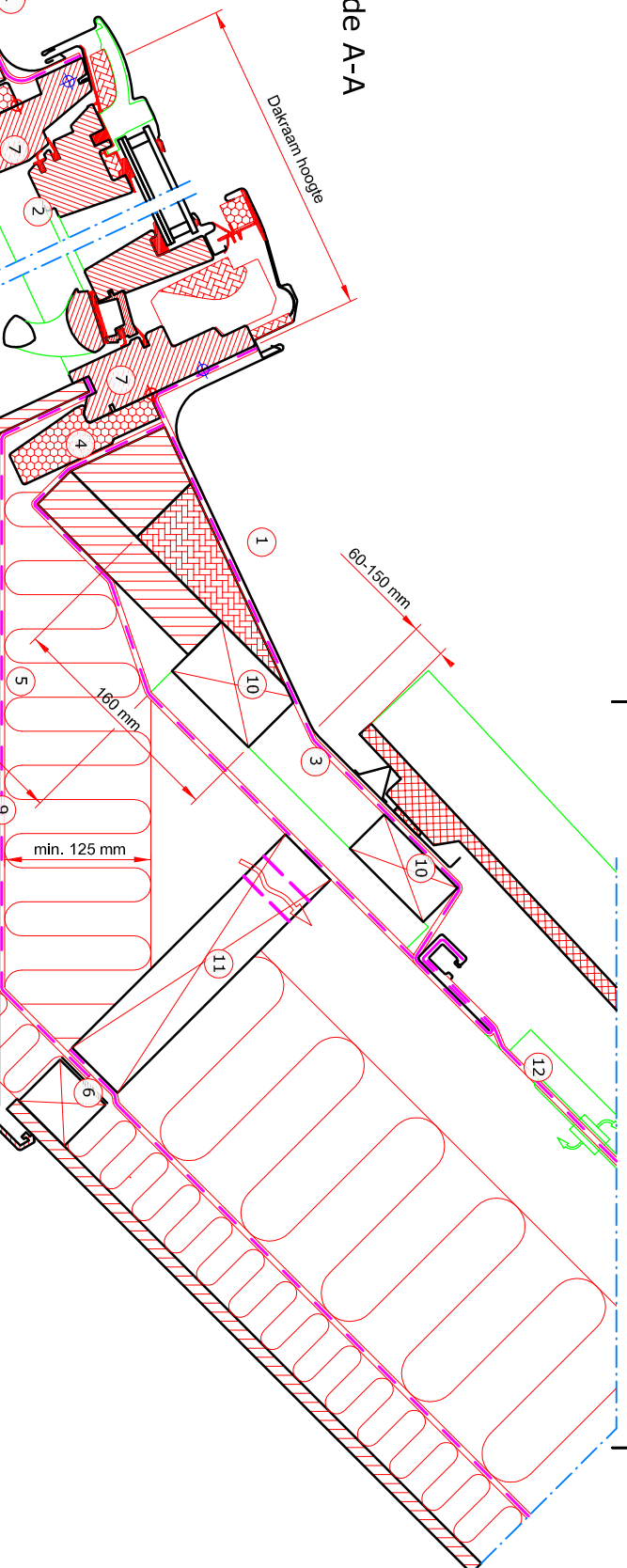
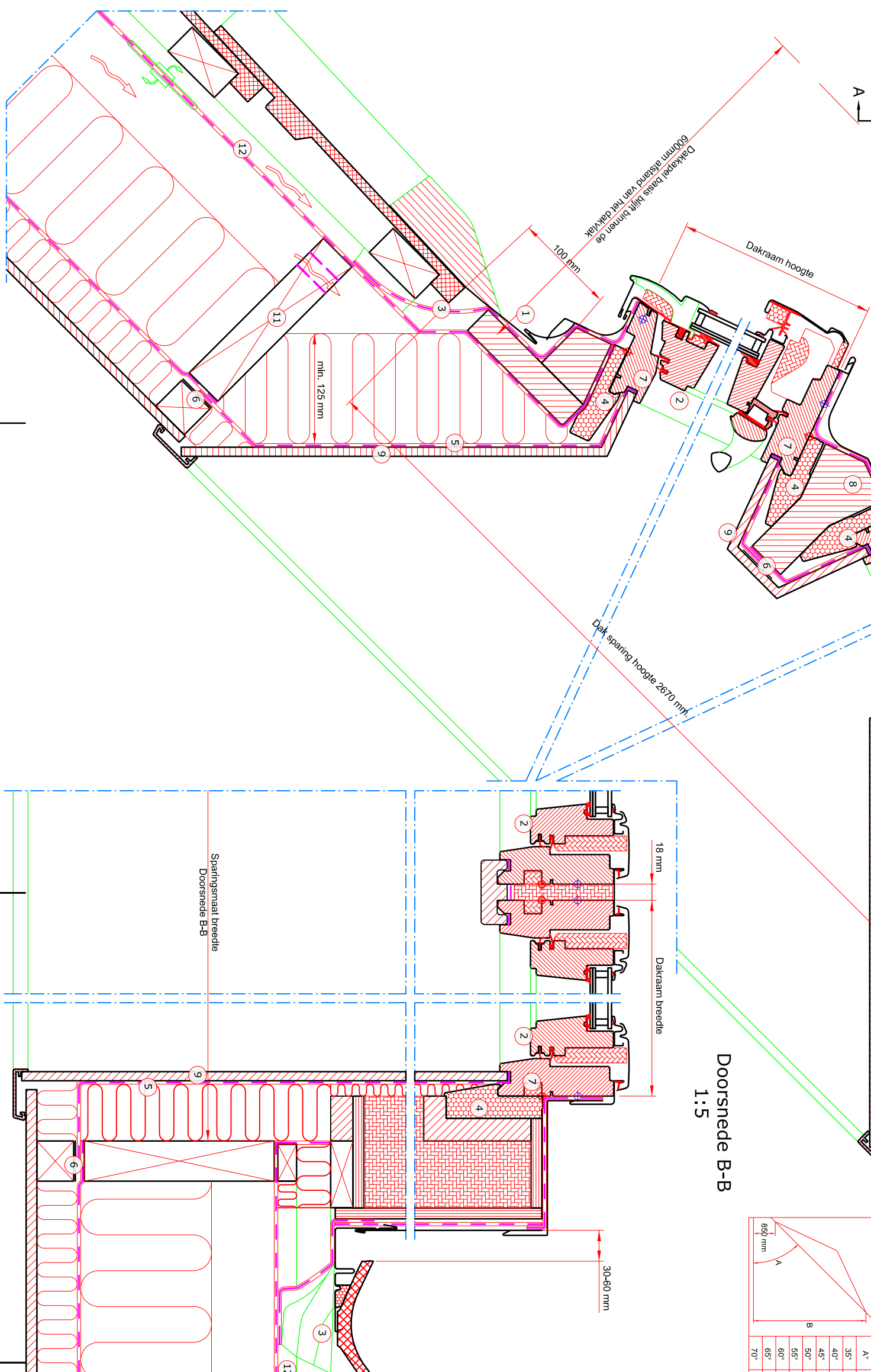


Doorsnede A-A
1:5



Doorsnede B-B
1:5



- 1 VELUX gootstuk (EBW-BK 35°-70°)
- 2 VELUX dakraam (GGL 15°-90°)
- 3 VELUX waterkerend manchet (BFX)
- 4 VELUX isolatie frame (BDX)
- 5 VELUX dampremmende folie (BBX)
- 6 VELUX dampremmende folie tape (BBX)
- 7 Afsluitprofiel BBX in aftimmerproef
- 8 VELUX ondersteuningsbalk
- 9 Aftimmering (niet VELUX)
- 10 Montage lat (niet VELUX)
- 11 Ravelling waar noodzakelijk (Niet VELUX)
- 12 Damp open folie (niet VELUX)

Dakbedekking:
Dakpan
Max 120 mm

VELUX Producten:

GGL/GGU
15°-90°

EBW--BK
35°-70°

BFX

BDX

BBX

A°	mh. B mm
35°	2003
40°	2171
45°	2328
50°	2470
55°	2600
60°	2714
65°	2815
70°	2900

VELUX dakraam maatvoeringen:

Maat	Breedte (mm)
MK--	780
PK--	942
SK--	1140

Sparingsmaat breedte
Doorsnede B-B:

Maat	Maat (mm)	Dakopening (mm)
MK06 -22BK	-K06	1178
PK06 -22BK		2003
SK06 -22BK		2399
MK06 -32BK		2477

© VELUX GROUP ® VELUX, VELUX logo are registered trademarks

VELUX

Tekening naam:

DAKKAPEL_SERRE_PANNEN_N34-V1

Tekening nr.:34

VELUX Nederland

Gemaakt: 10.03.2017

Rev. datum: A3

Formaat: A3

Schaal: 1:5

Let op: De afgebeelde dakconstructie is slechts als richtlijn te beschouwen. Daarnaast dient de bestaande bouwreggeving in acht worden genomen bij installatie van het VELUX dakraam.