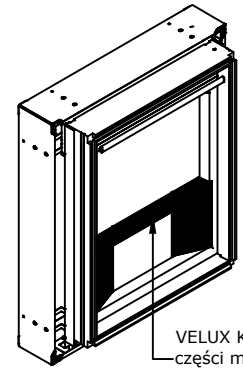
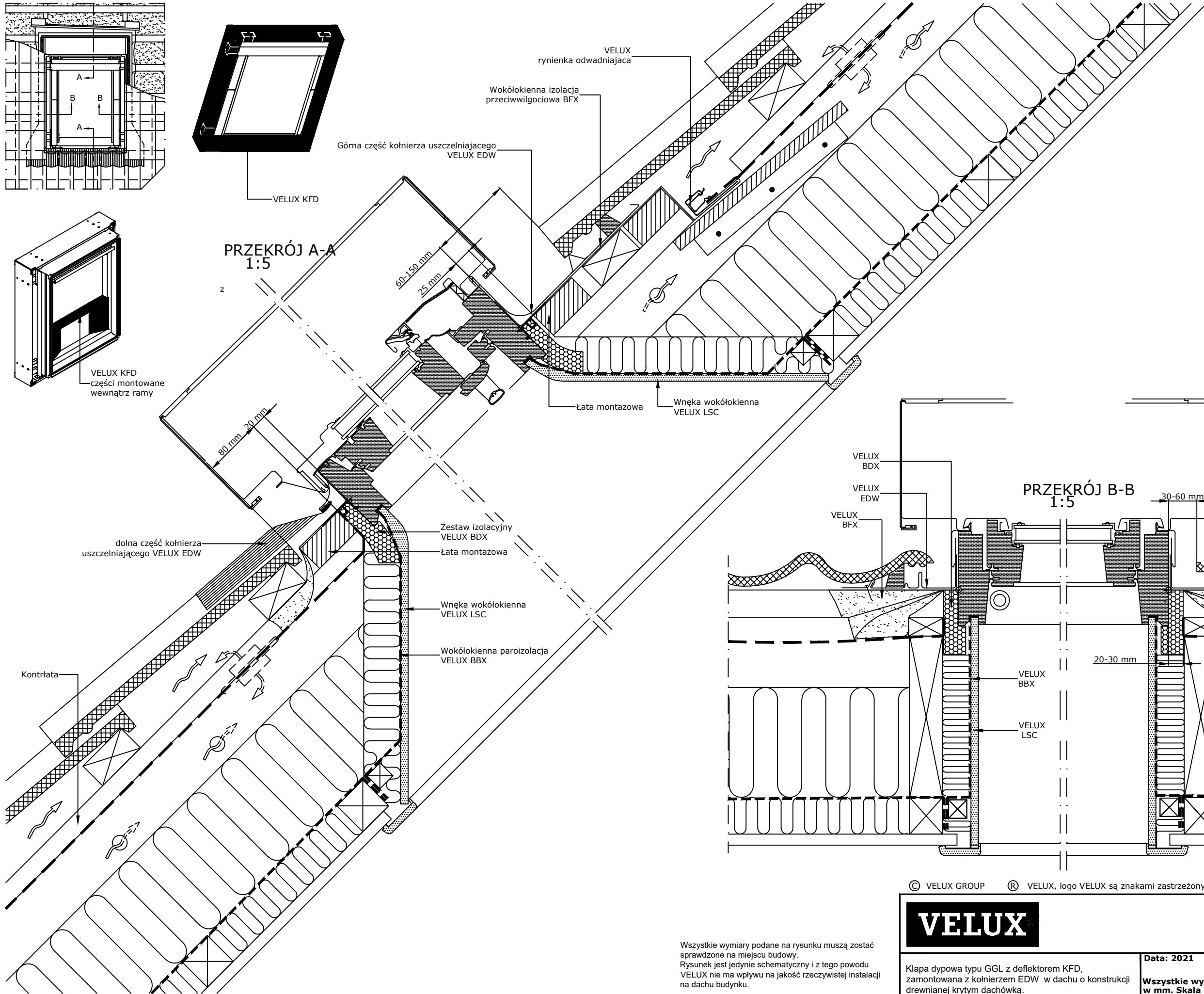


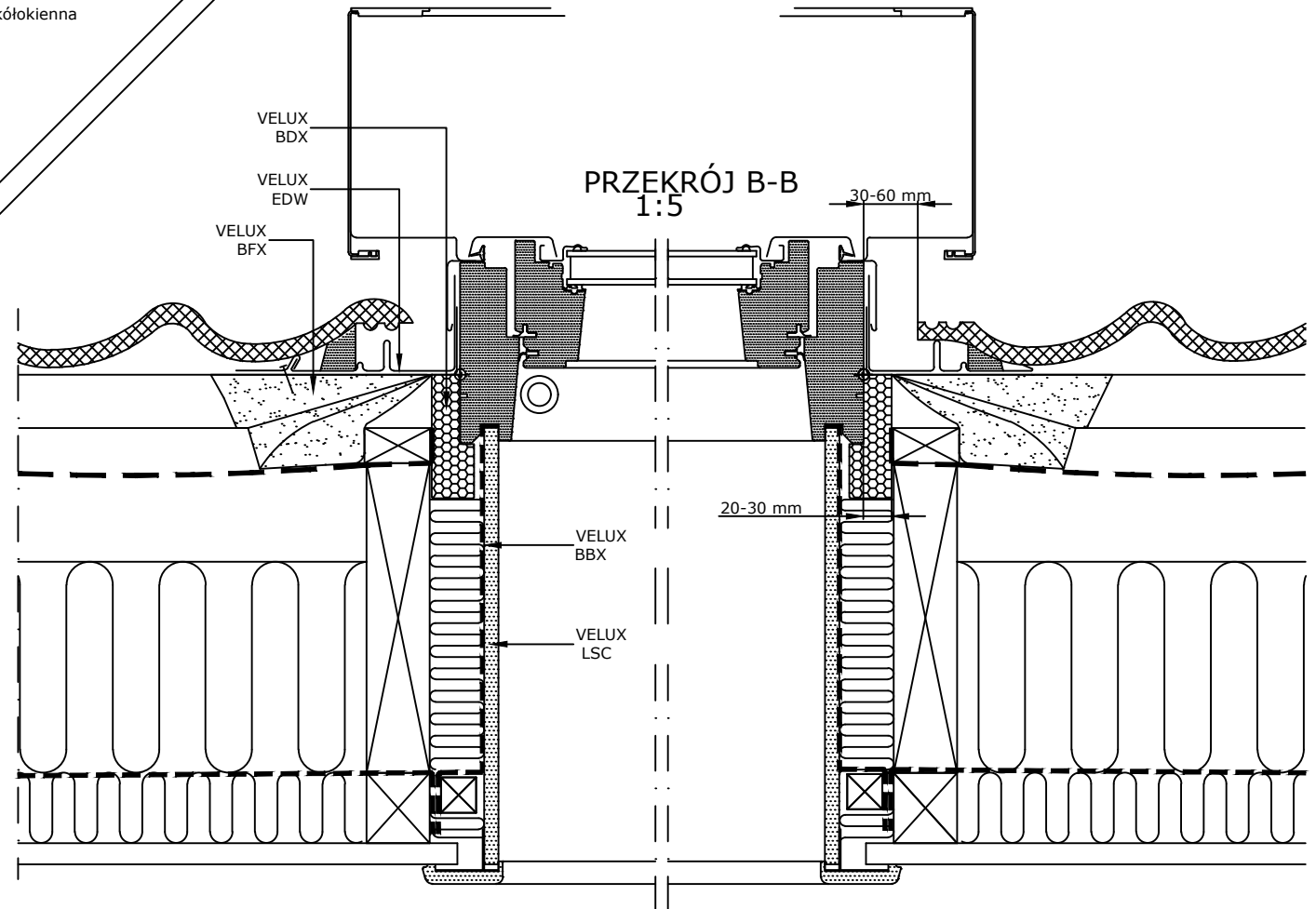
PRZEKRÓJ A-A
1:5



VELUX KFD
części montowane
wewnątrz ramy



- GGL----40
KFD
- DACHÓWKA
- EDW
- BDX
- BFX
- LSC
BBX



PRZEKRÓJ B-B
1:5

© VELUX GROUP ® VELUX, logo VELUX są znakami zastrzeżonymi



VELUX Polska Sp. z o.o.
ul. Krakowiaków 34
02-255 Warszawa

Wszystkie wymiary podane na rysunku muszą zostać sprawdzone na miejscu budowy. Rysunek jest jedynie schematyczny i z tego powodu VELUX nie ma wpływu na jakość rzeczywistej instalacji na dachu budynku.

Kłapa dypowa typu GGL z deflektorem KFD, zamontowana z kołnierzem EDW w dachu o konstrukcji drewnianej krytym dachówką.

Data: 2021	Nazwa pliku: SV GGL -40 z KFD	www.Velux.com.pl
Wszystkie wymiary w mm. Skala 1:5		
VELUX Polska Sp. z o.o. ul. Krakowiaków 34 02-255 Warszawa		