

Nowa aranżacja poddasza

Różnice, które
dostrzeżesz od razu



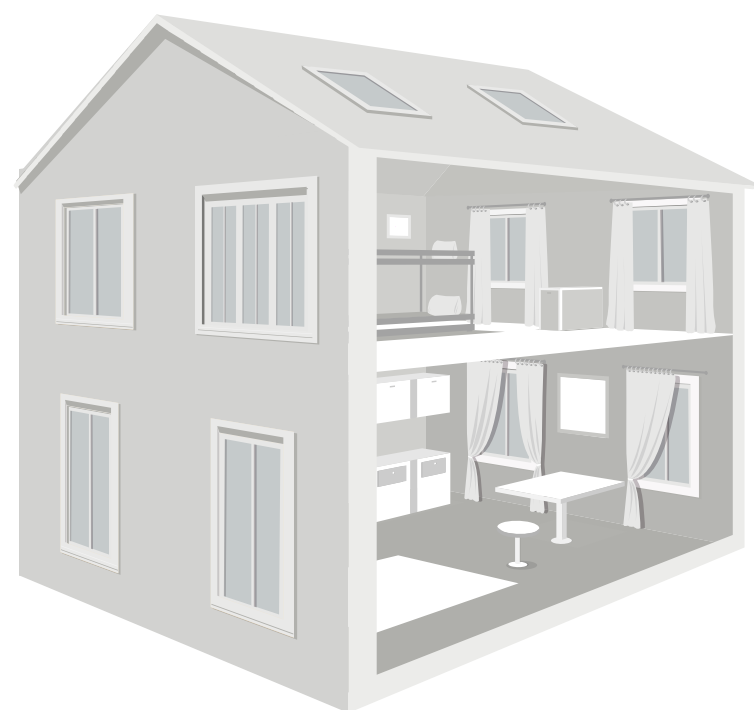
Zyskaj dodatkową przestrzeń w domu

Wprowadź więcej światła na poddaszu

Strych, schowek na niepotrzebne rzeczy, suszarnia – szkoda, żeby przestrzeń na poddaszu była wykorzystywana jedynie okazjonalnie albo jako przechowalnia zapomnianych mebli lub dodatków.

Montując nowe okna dachowe, możesz wprowadzić do wnętrza więcej światła, zwiększyć powierzchnię użytkową swojego domu i sprawić, że całe mieszkanie stanie się bardziej funkcjonalne, a Twoje poddasze – najbardziej atrakcyjną częścią domu.

Przeczytaj nasz e-book i przekonaj się, jak odmienić swoje poddasze



Strefy pomieszczeń w domu z nowym poddaszem

Strefa prywatna

Pozwala wygospodarować odrębną przestrzeń dostępną głównie dla domowników

Strefa dzienna/użytkowa

Pozwala stworzyć przestrzeń dostępną dla domowników oraz przyjmowanych gości

Dlaczego warto zaaranżować poddasze?

Jesteś z dala od dziennego zgiełku

W każdej chwili możesz się zrelaksować i odpocząć od hałasu.

Zyskujesz komfortowe miejsce pracy

W pełni koncentrujesz się na wykonanym zadaniu i nie przeszkadzasz innym.

Masz więcej przestrzeni na nowe pomieszczenia

Możesz zaprojektować nową sypialnię, gabinet lub drugą łazienkę.



Spis treści:

1. Jak przygotować się do zmiany aranżacji poddasza?	3
2. Jak zaaranżować...	
... salon na poddaszu?	4
... sypialnię i garderobę na poddaszu?	5
... pokój dziecka na poddaszu?	6
... gabinet na poddaszu?	7
... łazienkę na poddaszu?	8
... kuchnię na poddaszu?	9
... korytarz i klatkę schodową na poddaszu?	10
3. Jak dbać o klimat na nowym poddaszu?	11
4. Poddasze bez granic – nowa aranżacja na wyciągnięcie ręki	12

Jak przygotować się do zmiany aranżacji poddasza?

Gdy potrzebujesz większej niż dotychczas powierzchni mieszkalnej, możesz zdecydować się na rozbudowę domu, zmianę domu na większy lub adaptację poddasza. Ostatnie z rozwiązań jest zazwyczaj najmniej kosztowne i wiąże się z najmniejszą ilością formalności.

Wstawienie nowych okien dachowych jest łatwe i pozwala zmienić pomieszczenia pod dachem w atrakcyjną przestrzeń. Okna dachowe zapewniają też znacznie więcej światła niż okna pionowe! Zanim jednak przystąpisz do prac remontowych, zobacz, o czym warto pamiętać.

Zgłoś zmianę użytkowania poddasza

Zgodę możesz uzyskać w starostwie, urzędzie miasta na prawach powiatu lub urzędzie wojewódzkim.



Zgłoś prace remontowe na poddaszu

Pozwolenie na budowę jest Ci potrzebne tylko wówczas, jeśli chcesz ingerować w konstrukcję domu lub doprowadzić instalację gazową na poddasze.



Przemyśl rozkład pomieszczeń

Weź pod uwagę położenie budynku względem stron świata – ma to istotny wpływ na rozkład pomieszczeń.

Jak zaprojektować pomieszczenia względem stron świata?



Północ

Idealna dla kuchni lub korytarza

Zachód

Najwygodniejszy na pokój dla dziecka i gabinet

Wschód

Najlepsze miejsce na sypialnię i garderobę

Południe

Doskonała przestrzeń na strefę dzienną

Od strony południowej ekspozycja na naturalne światło i ciepło słoneczne jest największa, a od północy – najmniejsza. Wschód i zachód gwarantują natomiast optymalną ilość słońca w ciągu dnia.



VELUX MyDayLight

Jak łatwo znaleźć sposób na piękne, jasne poddasze?

Zainstaluj aplikację na swoim telefonie lub tablecie i sprawdź, jak może wyglądać Twoja nowa część domu

- Ustawienie lokalizacji i orientacji poddasza do stron świata
- Możliwość wyboru pomieszczenia
- Symulacja wirtualnej rzeczywistości
- Wizualizacja 360°



● Intuicyjne menu z parametrami do uzupełnienia:

- wymiary pomieszczenia
- kąt nachylenia dachu
- wysokość ścian



Warto wiedzieć

W celu zapewnienia na poddaszu optymalnego oświetlenia, wentylacji i dobrej widoczności należy pamiętać o odpowiedniej liczbie i wielkości okien. Powierzchnia szyb powinna stanowić minimum 1/8 powierzchni podłogi w pomieszczeniu.

Jak zaaranżować salon na poddaszu?



Rozwiązania, które warto rozważyć:



Okna łączone w systemy kombi

Odpowiednio doświetlają całe pomieszczenie.



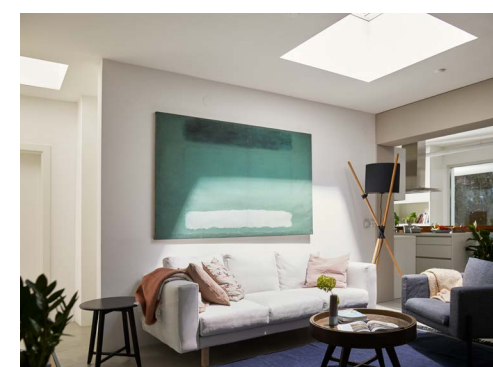
Okna z dolnym elementem doświetlającym

Bezpieczne dla dzieci, idealne do dachów z dużymi skosami.



Okna połączone z oknami w ścianie kolankowej

Przydatne na poddaszu ze ścianką kolankową.



Okna do płaskiego dachu

Zapewniają doświetlenie centralnej części pomieszczenia.



W trakcie planowania miejsca na okna zastanów się, gdzie będą stały Twoje meble. Aby światło słoneczne nie przeszkadzało Ci w oglądaniu filmów, ustaw telewizor tyłem lub pod kątem prostym do okna.

Aby otworzyć salon na naturalne światło, warto zainstalować większą liczbę okien niż w innych pomieszczeniach. Dzięki przeszkleniom sięgającym niemal samej podłogi i oknom panoramicznym osiągniesz wyjątkowy efekt estetyczny.



Poczuj pełnię kontaktu ze światem zewnętrznym

dzięki zastosowaniu balkonu dachowego VELUX

- Zastępuje mały taras
- Można go dowolnie otwierać i zamykać
- Posiada bezpieczne barierki
- Nie ingeruje w konstrukcję budynku

Jak zaaranżować sypialnię i garderobę na poddaszu?



Rozwiązania, które warto zastosować:



Okna łączone w systemy kombi

Dokładnie doświetlają łóżko i każdą część sypialni.



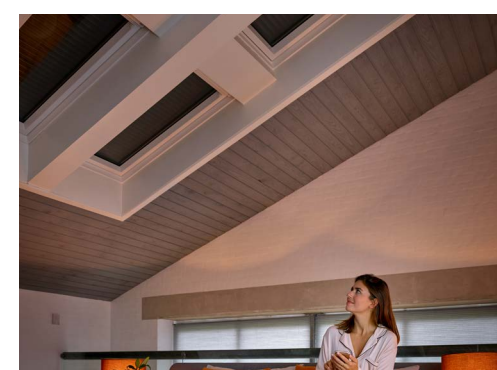
Okna połączone z oknami w ścianie kolankowej

Przydatne na poddaszu ze ścianką kolankową.



Okna obrotowe otwierane od góry

Są wygodne w otwieraniu, nawet jeśli niżej znajdują się meble.



Rolety zaciemniające

Gwarantują niezakłócony sen, nawet w środku dnia.



Lokalizacja okien dachowych w sypialni zależy od Twoich indywidualnych upodobań. Możesz je zamontować tuż nad łóżkiem, aby obserwować niebo, lub nieco bliżej podłogi – w ten sposób będziesz mógł podziwiać krajobraz za oknem, siedząc w fotelu.



Pełny komfort w sypialni poprzez kontrolę nasłonecznienia i hałasu

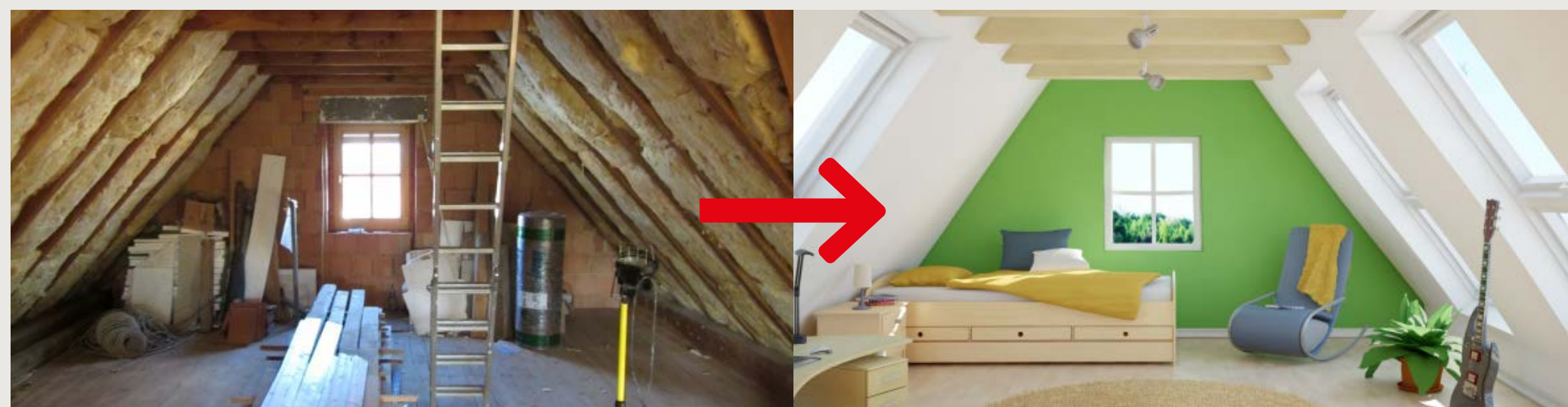
dzięki elektrycznym roletom zewnętrznym VELUX

- Wyciszają hałas podczas deszczu
- Chronią pokój przed nagrzewaniem latem i wychłodzeniem zimą
- Ograniczają ilość promieni słonecznych

W sypialni bardzo ważne są dostęp do naturalnego światła i odpowiednia wentylacja, ale też możliwość zaciemnienia pomieszczenia. Dobrze więc, abyś przemyślał dobór rolet i markiz okiennych.



Jak zaaranżować pokój dziecka na poddaszu?



Rozwiązania, które warto zastosować:



Okna obrotowe otwierane od góry

Małe dzieci nie otworzą okna bez Twojej wiedzy.



Okna ze stałym elementem pionowym

Nieotwierany segment gwarantuje bezpieczeństwo.



Rolety Disney & VELUX

Zamieniają pokój w bajkową przestrzeń.



Markizy okienne

Chronią pokój przed nagrzewaniem.



Bezpieczna i komfortowa zabawa w pokoju dzieciennym

dzięki oknom 3-szybowym VELUX

- Są szczelne i chronią dzieci przed przeciągami
- Odporne na uderzenia i pęknięcia
- Zapewniają ochronę przed hałasem zewnętrznym



Okna dachowe w pokoju dziecięcym możesz zamontować na dwóch połaciach dachu, naprzeciwko siebie. W ten sposób odpowiednio doświetlisz całe pomieszczenie i zadbasz o właściwe przewietrzenie pokoju.

Pokój dziecięcy powinien być dobrze doświetlony i wentylowany, aby zapewnić maluchowi odpowiednie warunki do nauki i zabawy. Warto także zadbać o wizualny aspekt aranżacji – wtedy dziecko będzie w pełni zadowolone z pokoju.



Jak zaaranżować gabinet na poddaszu?



Rozwiązania, które warto zastosować:



Okna obrotowe otwierane od góry

Ułatwiają ustawienie biurka pod ścianą.



Okna z dolnym elementem doświetlającym

Zapewniają odpowiednie doświetlenie pokoju.



Balkony dachowe

Zwiększają powierzchnię oraz doświetlenie pomieszczenia.



Markizy

Chronią przed przegrzewaniem pomieszczenia.



Na ustawienie biurka względem okien ma wpływ to, którą ręką piszesz! Jeśli jesteś praworęczny, światło powinno padać na blat z lewej strony, i na odwrót. W ten sposób nie będziesz zasłaniać sobie strefy pracy.

Światło w pokoju pracy odgrywa bardzo ważną rolę. Musi go być na tyle dużo, aby oczy nie męczyły się w trakcie pracy. Światło nie może jednak razić, dlatego warto wybrać rozwiązania, które pozwolą kontrolować ilość wpadających promieni.



Wygodny system otwierania dopasowany do indywidualnych potrzeb

dzięki opcji wyboru otwierania w oknach VELUX

Górne otwieranie:

- Wygodne, jeśli pod oknem chcesz wstawić szafkę lub biurko
- Ergonomiczne do niskich poddaszy

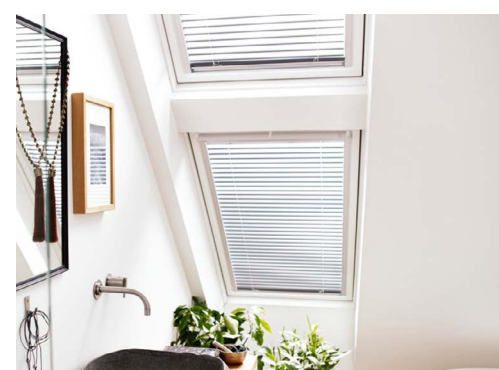
Dolne otwieranie:

- Wygodne, jeśli pod oknem nie ma żadnych mebli
- Najlepsze na wysokie poddasza

Jak zaaranżować łazienkę na poddaszu?



Rozwiązania, które warto zastosować:



Okna drewniano-poliuretanowe

Są odporne na wilgoć i nie wymagają konserwacji.



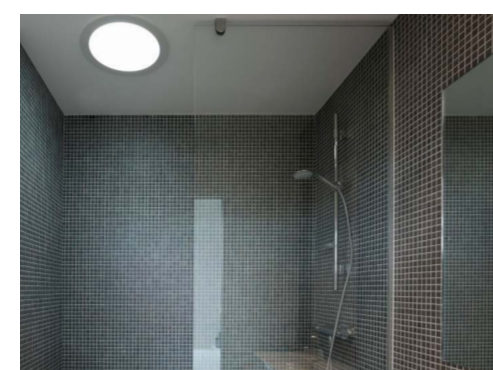
Górne lub dolne otwieranie okna

Ułatwia wietrzenie łazienki tak, jak Ci najwygodniej.



Żaluzje

Zapewniają większą prywatność i są odporne na wilgoć.



Świetliki dachowe

Doświetlają łazienki bez okien.



Planowanie okien w łazience, podobnie jak w sypialni, zależy od Twoich upodobań. Jeśli marzysz, aby w trakcie kąpieli obserwować niebo, zamontuj swoje okna jak najwyżej. Bardzo funkcjonalnym rozwiązaniem jest umieszczenie okna w okolicach lustra



Przy projektowaniu łazienki weź pod uwagę dużą wilgotność tego pomieszczenia. Aby Twoje nowe okna wytrzymały jak najwięcej lat w idealnym stanie, wybieraj produkty o zwiększonej odporności na wilgoć, które są jednocześnie łatwe w konserwacji.

Trwałość i elegancja w najbardziej wilgotnych pomieszczeniach

dzięki wodoodpornym oknom VELUX

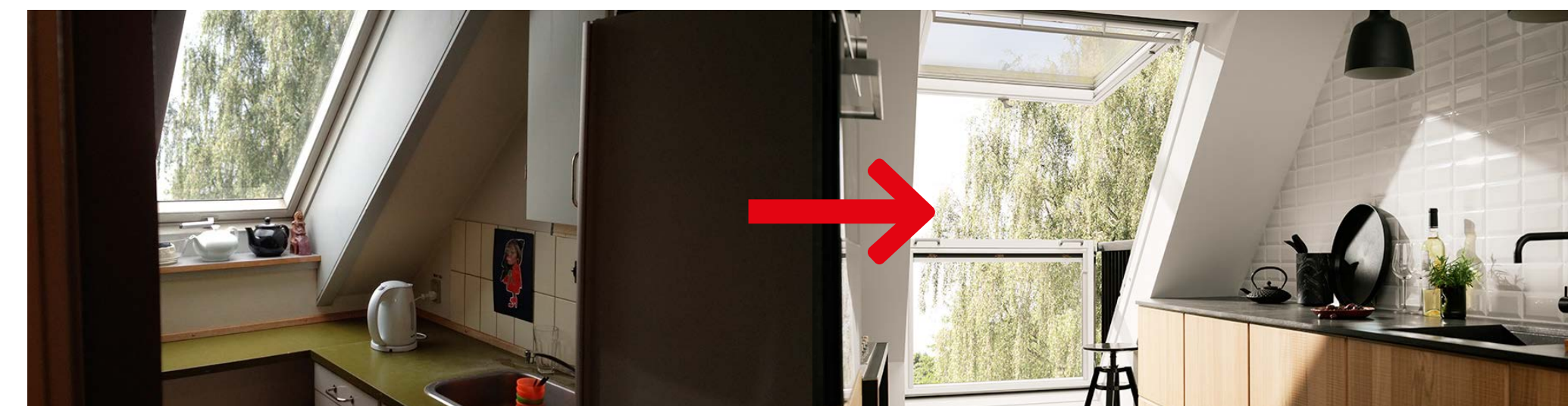
- Nie wchłaniają wody
- Są energooszczędne
- Są odporne na każde warunki atmosferyczne

Jak zaaranżować kuchnię na poddaszu?

Aby okna w kuchni dokładnie doświetlały całą przestrzeń i pozwalały szybko wywietrzyć całe pomieszczenie, umieść je wysoko w dachu. **Im wyżej je zamontujesz, tym więcej światła dotrze do każdej części pomieszczenia.** W ten sposób poradzisz sobie z półcieniem powstającym najczęściej w strefie roboczej i zyskasz wolne miejsce na wiszące szafki kuchenne.



Kuchnia to dość specyficzne miejsce. Gromadzi się tam dużo wilgoci i szybko robi się ciepło. Aby poradzić sobie z tymi problemami, okna powinny zajmować jak największą część dachu, umożliwiając efektywną wentylację i doświetlenie blatu roboczego.



Rozwiązania, które warto zastosować:



Okna drewniano-poliuretanowe

Są odporne na wilgoć i nie wymagają konserwacji powierzchni.



Okna łączone w systemy kombi

Rozjaśniają całe wnętrze, w tym strefę roboczą.



Okna o dużym kącie otwarcia

Nie zajmują wolnej przestrzeni.



Okna otwierane od góry

Wygodne rozwiązanie nad blatem lub stojącymi szafkami.

Jasna i pełna świeżego powietrza kuchnia

dzięki energooszczędnym oknom VELUX

- Są bardzo energooszczędne
- Wyróżniają się eleganckim designem
- Mogą być sterowane zdalnie, np. za pomocą aplikacji

Jak zaaranżować korytarz i klatkę schodową na poddaszu?



Rozwiązania, które warto zastosować:



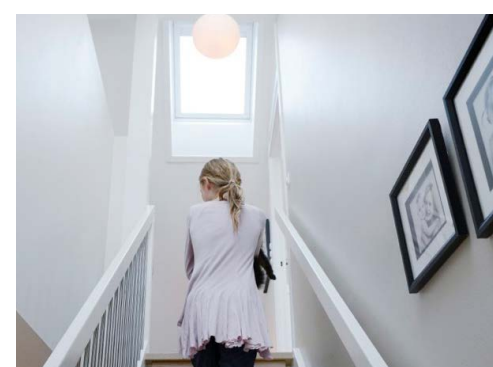
Okna do płaskiego dachu

Doświetlają przestrzeń, do których nie dociera światło z okien pionowych.



Okna montowane wysoko w dachu

Doskonale oświetlają schody.



Otwieranie elektryczne

Ułatwiają wietrzenie całego domu.



Świetliki dachowe

Zastępują tradycyjne okna połaciowe.



Korytarze i klatki schodowe to pomieszczenia, które dość trudno doświetlić. Jest w nich zazwyczaj mało miejsca, więc często najlepszym rozwiązaniem jest doświetlenie ich z góry oknami dachowymi lub świetlikami tunelowymi.

Wygodne doświetlenie i wietrzenie ciągów komunikacyjnych

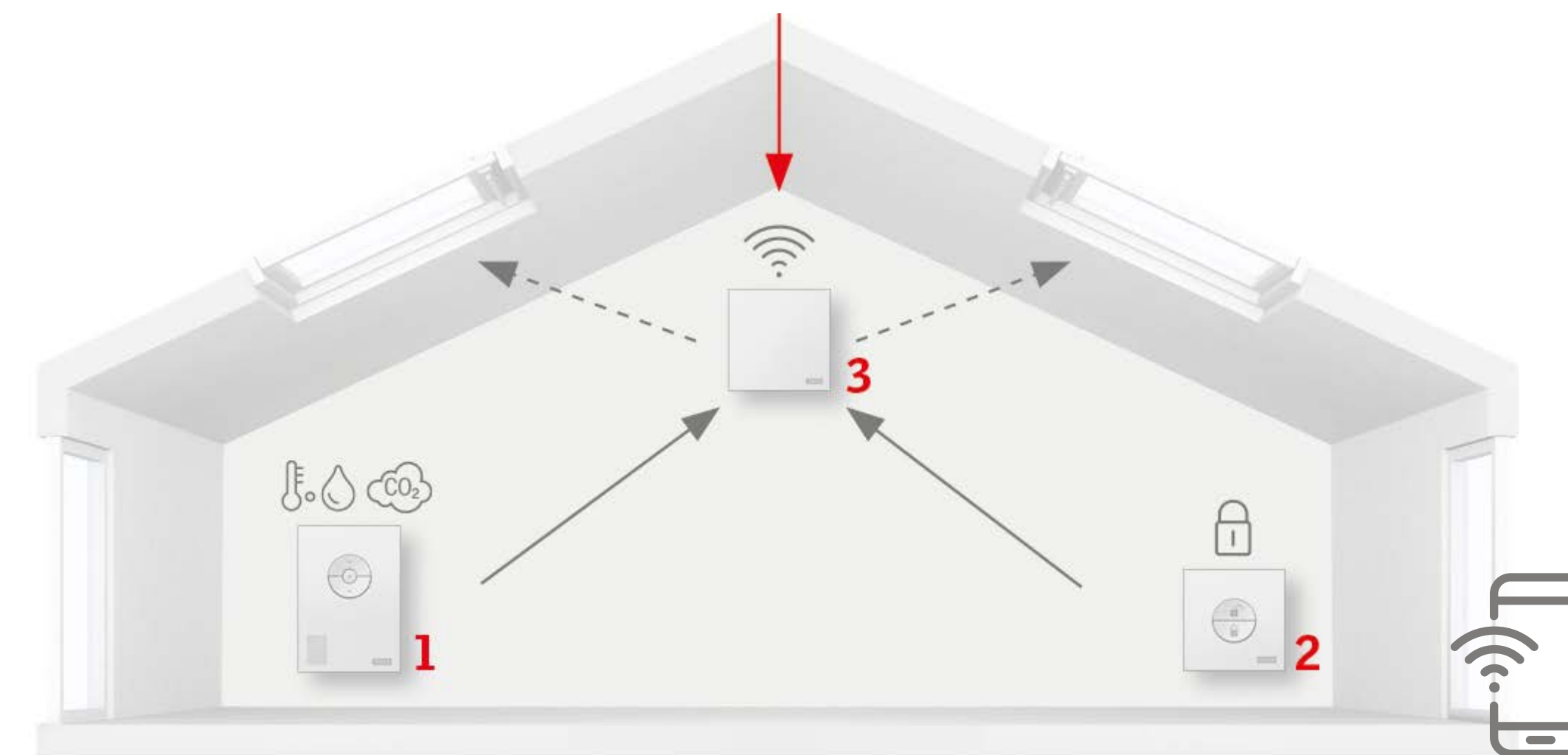
dzięki zdalnemu sterowaniu okien VELUX

- Mogą być zasilane elektrycznie lub solarnie
- Umożliwiają automatyczną wentylację pomieszczeń
- Bezpieczne dzięki funkcji automatycznego zamknięcia podczas deszczu
- Wygodne dzięki zdalnemu sterowaniu, np. za pomocą aplikacji



Jeśli okna w korytarzu są zamontowane wysoko w dachu lub tuż nad schodami, możesz mieć problemy z ich otwieraniem. Rozwiązaniem może być montaż drążka teleskopowego, choć jeszcze wygodniejsza będzie instalacja okien, którymi da się sterować automatycznie.

Jak dbać o klimat na poddaszu? Zamontuj system VELUX ACTIVE with NETATMO



1 Wewnętrzny czujnik klimatu

na bieżąco mierzy temperaturę, poziom wilgotności i stężenie CO₂ w pomieszczeniu.

2 Bramka internetowa

komunikuje ze sobą wszystkie produkty VELUX INTEGRA® i sprawdza informacje z lokalnych stacji pogodowych.

3 Przycisk Wyjście

zamyka wszystkie okna VELUX i uruchamia bezpieczną wentylację.



Oddychasz lepszym powietrzem



Jesteś bardziej wypoczęty



Masz więcej energii

VELUX ACTIVE to system automatycznego sterowania oknami dachowymi, roletami i markizami VELUX, który został zaprogramowany tak, aby samodzielnie wpuszczać do pomieszczenia świeże powietrze w oparciu o parametry powietrza we wnętrzu i lokalne

warunki pogodowe. Inteligentne czujniki wewnętrzne nieustannie mierzą temperaturę i wilgotność powietrza oraz stężenie CO₂. Na podstawie tych danych okna dachowe automatycznie się otwierają lub zamykają.

Dlaczego warto wybrać VELUX ACTIVE?



Masz pewność, że system zadba o jak najlepsze warunki cieplne na poddaszu



Możesz sterować oknami z dowolnego miejsca na świecie



Dostosujesz klimat poddasza do swoich potrzeb

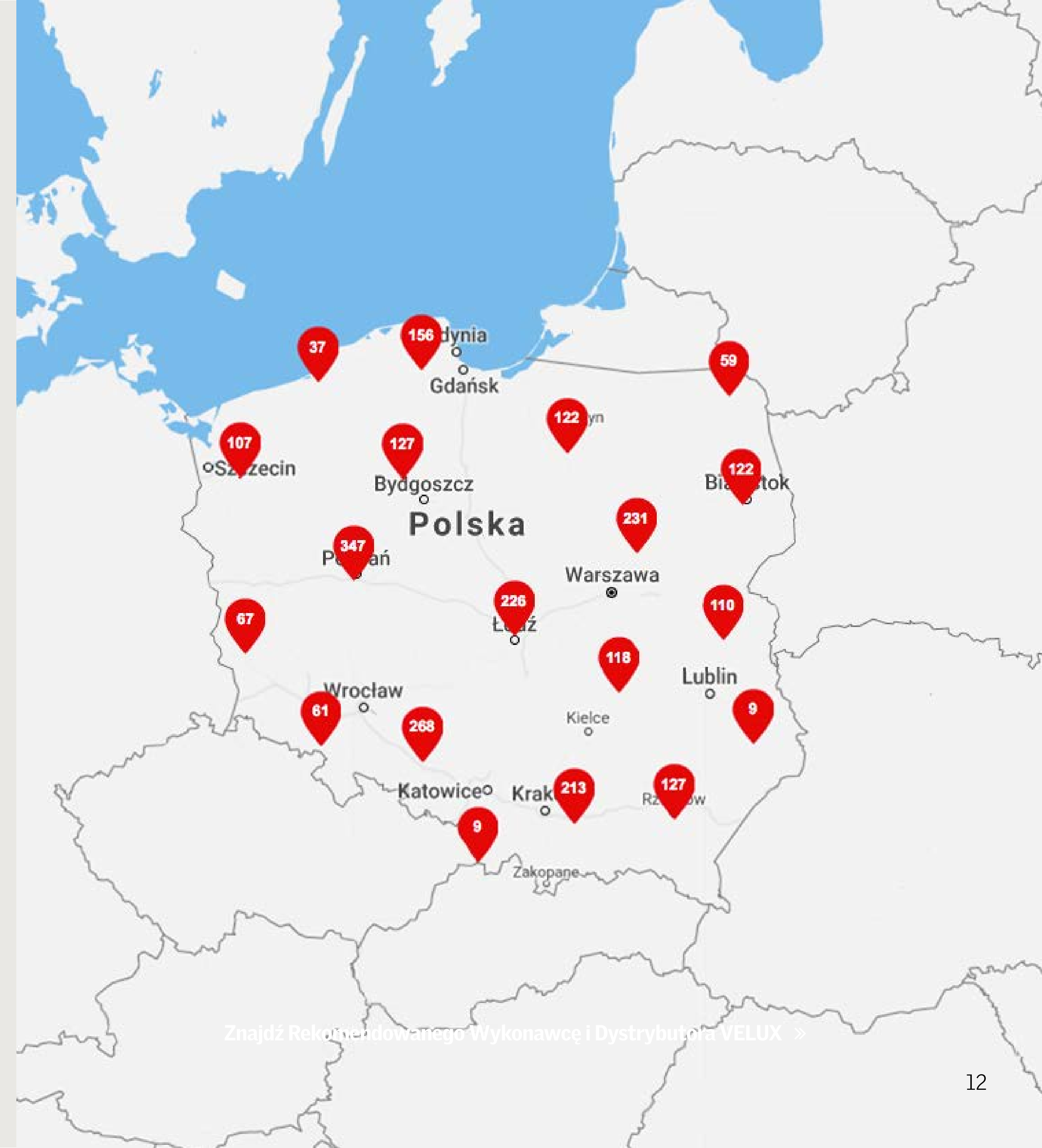
Zamontuj system, który automatycznie zadba o Twój komfort

Poddasze bez granic

Nowa aranżacja na wyciągnięcie ręki

Przestrzeń na poddaszu stwarza wspaniałe możliwości zaprojektowania różnorodnych aranżacji. **Na zaledwie kilkunastu metrach kwadratowych wolnej powierzchni** pod dachem możesz zaaranżować niemal każde pomieszczenie, jakie tylko przyjdzie Ci do głowy.

Pamiętaj, że gwarancją ładnej i funkcjonalnej aranżacji jest profesjonalny montaż nowych okien. Ustal z architektem, jaki układ pomieszczeń i okien najbardziej pasuje do Twojego poddasza, a następnie wybierz profesjonalnego montażystę.



Znajdź Rekomendowanego Wykonawcę i Dystrybutora VELUX >

