

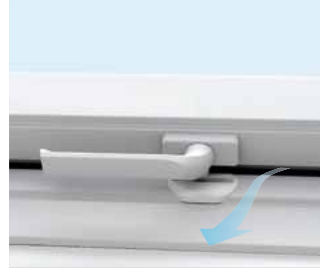
Pencereyi açma ve kapama

Pencereyi açmak için altta bulunan açma-kapama kolunu dikey konumda çeviriniz ve pencereyi dışa doğru itiniz. Kanat üç konumda açılıp sabitlenebilmektedir. Eğer bu sağlanamıyorsa, sayfa 3'e bakınız.



Havalandırma pozisyonu

Açma-kapama kolu havalandırma pozisyonunda kanadın güvenliğini sağlar.



Havalandırma kapağının kullanımı

Pencereniz tamamen kapalıyken dahi, temiz havadan faydalanabilmek için açma-kapama barını bir kademe aşağı doğru çekerek havalandırma kapağını açınız. Havalandırma kapağı açıkken pencereniz tamamen kapalı kalacak, kanadın içindeki filtre sayesinde kar, toz ve haşereler dışarıda kalarak odanıza temiz hava girecektir.



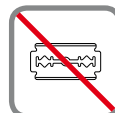
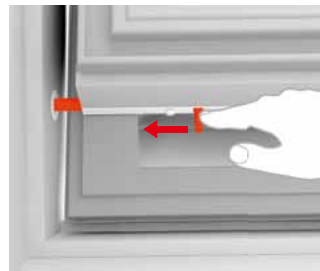
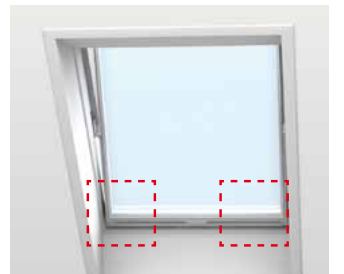
Camın temizlenmesi

Açma-kapama kolunu dikey konumda çeviriniz. Açma-kapama kolunu aşağı doğru çekerek, kanadı 180 derece kendi çevresinde döndürün. Mevcut iki adet sürgü kilidi, pencere kasasının altındaki kovanlara yerleştirilerek kanadı güvenli bir şekilde sabitleyiniz. Bu güvenlik özelliği, temizlik işlemi için iki elinizin de serbest kalmasını sağlar.

Pencereyi yumuşak, temiz, hav bırakmayan bez/güderi/yumuşak sünger veya metal olmayan bir cam sileceğiyle temizleyin. Camın temizlenmesi için sadece temiz su yeterli olacaktır. Aşındırıcı özelliği olmayan deterjanlar da kullanılabilir. Çerçevenin temizlenmesi için de en ideali saf sudur. Kullanılan su sert ise, suyu yumuşatmak için az miktarda deterjan kullanabilirsiniz, temizlikten sonra camın üzerinde kalan fazla su kurulanmalıdır.

Uyarı

- Silikonun camla temas etmesinden kaçınınız.
- Aşındırıcı partiküller içeren herhangi bir temizlik ürünü kullanmayınız.
- Camı temizlemek için kimyasal ürün kullanmayınız.
- Cama mücevher dahil herhangi bir keskin veya aşındırıcı nesnenin temas etmesinden kaçınınız.
- Su uygulamadan önce asla camın üzerindeki kiri temizlemeye kalkmayınız.
- Eğer camın civarında herhangi bir çalışma gerçekleştiriyorsanız, camı aşındırıcı maddelerden gelecek herhangi bir sıçrama veya lekelenmeye karşı önlemek için temiz bir plastik örtü ile kaplayınız.



Yoğuşmanın en aza indirilmesi

Özellikle nem seviyesinin yüksek olduğu odalarda, iç cam üzerinde yoğuşma meydana gelebilir. Bu, pencerenin hemen altına bir radyatör takılarak ve oda sık sık havalandırılarak en aza indirilebilir.

**Hava filtresinin temizlenmesi**

Hava filtresi çıkartılıp, normal ev temizlik maddeleriyle yıkanabilir. Pencereyi temizleme konumunda tamamen döndürün ve pencereyi sabitleyin, sonra filtreyi yerinden çıkarın (Gerekli olduğunda yeni filtreleri VELUX satış ofisi aracılığıyla temin edebilirsiniz).

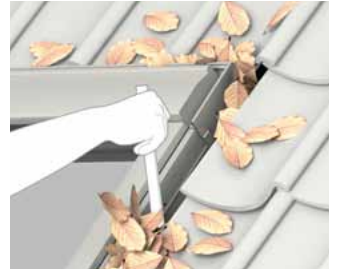
**Ahşabın bakımı**

Kullanılan ahşap fabrikadan çıkmadan önce temel bakım işlemlerinden geçmiş olup evde kullanılan temizlik malzemeleri ile temizlenebilir. En az dört yılda bir veya gerekli olduğunda bakım yapılmalıdır. Özellikle yüksek ısı, güneş ışığı ve/veya yüksek neme maruz kalan pencerelerin ise (örn. mutfak ve/veya banyo gibi), en az iki yılda bir bakımı yapılmalıdır.

Yüzey bakımı: Yüzeydeki verniği kaldırın. Yüzeyin temiz ve kuru olduğundan emin olduktan sonra ahşaba astar boya uygulayın. Kuruduktan sonra tek kat su bazlı vernik/boya (her zaman üretici talimatlarını izleyin) uygulayın. Vernik zarar gördüğü takdirde aynı işlemi vakit kaybetmeden zarar gören yerlerde tekrarlayın.

**Eteklığın temizlenmesi**

Yaprakların ve diğer kalıntıların, pencere etrafındaki eteklikten temizlenerek yağmur suyunun serbestçe akması sağlanır.

**Kar ve buz**

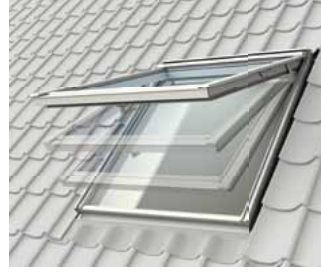
Suyun her zaman pencereden ve etrafındaki oluklardan akabildiğinden emin olunması önemlidir.

Bu nedenle, tıpkı yaprakların ve diğer birikintilerin eteklik ve oluklardan temizlenmesi gerektiği gibi, eriyen suyun kolaylıkla akabilmesi için kar ve buzun pencerenin üzerindeki ve etrafındaki alandan temizlenmesi gerekmektedir.

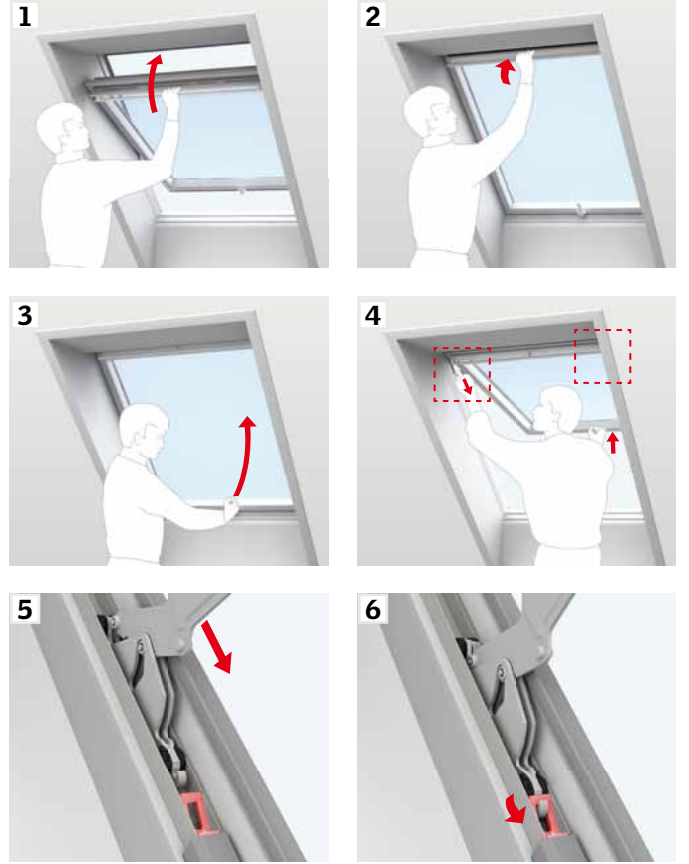


Pencereyi açma ve kapama

Pencereyi açmak için altta bulunan açma-kapama kolunu dikey konumda çeviriniz ve pencereyi dışa doğru itiniz. Kanat üç konumda açılıp sabitlenmelidir. Eğer bu sağlanamıyorsa, her iki yandaki menteşe ve yayların bağlantılarını kontrol ediniz (bölüm A'ya bakınız). Eğer kanat hala üç konumda açılıp sabitlenemiyorsa, yayları ayarlamak gerekecektir (bölüm B'ye bakınız).

**A****Menteşe ve yayların bağlanması**

Kanadın üstündeki açma-kapama barını kullanarak pencereyi kapatınız (1, 2). Daha sonra pencereyi altta bulunan açma-kapama kolunu kullanarak açınız (3). Kanadı yukarı doğru iterken, menteşeleri aşağı doğru çekerek her iki yanda bulunan yaylarla menteşelerin bağlanmalarını sağlayınız (4, 5, 6).

**B****Yayların ayarlanması (sadece kanat üç pozisyonda açılıp sabitlenemiyorsa uygulanmalıdır)**

Yay kapaklarını geçici olarak yerinden çıkarınız (1). Yayların üzerindeki somunları her iki tarafda da eşit olacak şekilde sıkarak ayarlayınız (2). Kaldırma kapasitesini arttırmak için (düşük çatı eğimlerinde) somunları saat yönünde çeviriniz (3). Kaldırma kapasitesini azaltmak içinse (yüksek çatı eğimlerinde) somunları diğer yönde çevirmeniz gereklidir (4).

55° ile maksimum 75° arasındaki çatı eğimleri için özel yaylar VELUX satış ofisi aracılığıyla temin edilebilir.

Kanadın üç pozisyonda açılıp sabitlenebildiğini mutlaka kontrol ediniz.

